



Πανεπιστήμιο Πειραιώς
University of Piraeus

Erasmus +
Κινητικότητα Φοιτητών για Πρακτική
Άσκηση

2024-2025

Γιατί να επιλέξω το πρόγραμμα Erasmus+ για την πρακτική μου άσκηση ;

- **Ακόμη και αν η Πρακτική Άσκηση δεν είναι υποχρεωτική** στο πρόγραμμα σπουδών, σου δίνεται η ευκαιρία να ζήσεις στο Εξωτερικό, να κάνεις νέους φίλους, να γνωρίσεις διαφορετικούς πολιτισμούς, να μάθεις μία ξένη γλώσσα, αλλά και να δημιουργήσεις νέες προοπτικές για τη συνέχεια των σπουδών σου και την επαγγελματική σου εξέλιξη.

Πότε και πόσο μπορώ να μετακινηθώ με το Πρόγραμμα Erasmus+ ;

- Με το Πρόγραμμα Erasmus+ μπορώ να μετακινηθώ οποιοδήποτε χρονικό διάστημα μέσα στο έτος από 2 έως 6 μήνες.
- Μπορώ να μετακινηθώ όσο είμαι φοιτητής αλλά και ως πρόσφατος απόφοιτος εφ' όσον έχω κάνει την αίτηση μου **όσο έχω ακόμα την φοιτητική μου ιδιότητα.**

Ποιοι είναι επιλέξιμοι Φορείς για Πρακτική Άσκηση;

- Τα κράτη μέλη της ΕΕ συμμετέχουν πλήρως σε όλες τις δράσεις του προγράμματος Erasmus+. Επιπλέον, σύμφωνα με το άρθρο 19 του κανονισμού Erasmus+, στο πρόγραμμα είναι συνδεδεμένες οι ακόλουθες τρίτες χώρες:
 - - μέλη της Ευρωπαϊκής Ζώνης Ελεύθερων Συναλλαγών (ΕΖΕΣ) που είναι μέλη του Ευρωπαϊκού Οικονομικού Χώρου (ΕΟΧ): Νορβηγία, Ισλανδία, Λιχτενστάιν·
 - - προσχωρούσες χώρες, υποψήφιες χώρες και δυνάμει υποψήφιες χώρες: Δημοκρατία της Βόρειας Μακεδονίας, Δημοκρατία της Τουρκίας και Δημοκρατία της Σερβίας.

ΚΡΑΤΗ ΜΕΛΗ ΤΗΣ ΕΕ ΚΑΙ ΤΡΙΤΕΣ ΧΩΡΕΣ ΣΥΝΔΕΔΕΜΕΝΕΣ ΜΕ ΤΟ ΠΡΟΓΡΑΜΜΑ

Κράτη μέλη της Ευρωπαϊκής Ένωσης (ΕΕ) ¹⁹			
Βέλγιο	Ελλάδα	Λιθουανία	Πορτογαλία
Βουλγαρία	Ισπανία	Λουξεμβούργο	Ρουμανία
Τσεχία	Γαλλία	Ουγγαρία	Σλοβενία
Δανία	Κροατία	Μάλτα	Σλοβακία
Γερμανία	Ιταλία	Κάτω Χώρες	Φινλανδία
Εσθονία	Κύπρος	Αυστρία	Σουηδία
Ιρλανδία	Λετονία	Πολωνία	

Τρίτες χώρες συνδεδεμένες με το πρόγραμμα ²⁰		
Βόρεια Μακεδονία	Ισλανδία	Νορβηγία
Σερβία	Λιχτενστάιν	Τουρκία

ΤΡΙΤΕΣ ΧΩΡΕΣ ΠΟΥ ΔΕΝ ΕΙΝΑΙ ΣΥΝΔΕΔΕΜΕΝΕΣ ΜΕ ΤΟ ΠΡΟΓΡΑΜΜΑ

Οι ακόλουθες τρίτες χώρες που δεν είναι συνδεδεμένες με το πρόγραμμα δεν καλύπτονται από τους μηχανισμούς εξωτερικής δράσης: Περιφέρεια 13	Ανδόρα, Άγιος Μαρίνος, Κράτος της Πόλης του Βατικανού, Μονακό
Περιφέρεια 14	Ελβετία, Ηνωμένο Βασίλειο, Φερόες Νήσοι

Σε αυτήν την περίπτωση οι συμμετέχοντες πρέπει να εξετάσουν τις Απαιτήσεις που υπάρχουν για την είσοδο στη χώρα (διαβατήριο / βίζα) και την άδεια παραμονής/εργασίας (εφόσον χρειάζεται)

Ποιοι είναι επιλέξιμοι Φορείς για Πρακτική Άσκηση;

- Επιλέξιμοι Φορείς Κατάρτισης θεωρούνται κάθε μορφής επιχειρήσεις δημοσίου ή ιδιωτικού ή κοινωνικού τομέα ανεξάρτητα από το μέγεθος ή τη δραστηριότητα (π.χ. ερευνητικά κέντρα, πανεπιστήμια, εταιρείες, νοσοκομεία, βιομηχανίες κ.λπ.)

Ποιοι είναι επιλέξιμοι Φορείς για Πρακτική Άσκηση;

- **Accreditation, certification or qualification body**
- **Counselling Body**
- **Public Body**
- **Higher education institution**
- **School/Institute/Educational center**
- **Large Enterprise**
- **Small and medium sized enterprise**
- **Foundation**
- **Non-governmental organization/association**
- **Research Institute/Centre**
- **Public Service Provider**
- **Social Partner or other representative of working life (chamber of commerce, trade union, trade association)**
- **Social Enterprise**
- **Sport Club**
- **Sport Federation**
- **Youth Organization**

Υπάρχουν μη επιλέξιμοι Φορείς;

- Οργανισμοί της Ευρωπαϊκής Ένωσης και άλλοι φορείς της Ευρωπαϊκής Ένωσης, συμπεριλαμβανομένων εξειδικευμένων μονάδων. (Κατάλογος διατίθεται: https://european-union.europa.eu/institutions-law-budget/institutions-and-bodies/institutions-and-bodies-profiles_el?page=3)
- Οργανισμοί οι οποίοι διαχειρίζονται προγράμματα της Ευρωπαϊκής Ένωσης (με στόχο την αποφυγή πιθανής σύγκρουσης συμφερόντων ή/και διπλής χρηματοδότησης, π.χ. οι Εθνικές Μονάδες Erasmus+)

Πώς βρίσκω πού θα πάω για Πρακτική Άσκηση;

- Αρχικά επιλέγω την χώρα που με ενδιαφέρει να πραγματοποιήσω την Πρακτική μου Άσκηση.
- Έπειτα ψάχνω φορείς, συναφείς με το αντικείμενο των σπουδών μου, με τους οποίους έρχομαι σε επικοινωνία και τους ενημερώνω ότι ενδιαφέρομαι να πραγματοποιήσω Πρακτική Άσκηση μέσω του Προγράμματος Erasmus + .
- Τον φορέα που θα επιλέξω να κάνω την Πρακτική μου Άσκηση τον βρίσκω και τον επιλέγω **ΜΟΝΟΣ ΜΟΥ.**

Πώς ψάχνω σωστά τον Φορέα που θα με φιλοξενήσει για την Πρακτική μου Άσκηση;

- Για την αναζήτηση φορέα συμβουλευόμαι τους καθηγητές μου, και τις πληροφορίες στην ιστοσελίδα του Τμήματος Διεθνών και Δημοσίων Σχέσεων
- Κυρίως όμως, η αναζήτηση φορέα βασίζεται στην προσωπική μου έρευνα στο διαδίκτυο.
- Στέλνω στους φορείς που επιθυμώ να εργαστώ ένα σύντομο βιογραφικό σημείωμα στο οποίο περιγράφω το αντικείμενο μου και ζητάω να γίνω δεκτός για πρακτική άσκηση μέσω του προγράμματος Erasmus+.
- Σε περίπτωση που ο φορέας είναι πανεπιστημιακό ίδρυμα ή ερευνητικό κέντρο οφείλω να επικοινωνήσω απευθείας με τον υπεύθυνο καθηγητή.

Ποια είναι η διαδικασία αίτησης για την Πρακτική Άσκηση;

- Αφού συμφωνήσω με τον Φορέα σχετικά με αρμοδιότητες και την περίοδο που θα μετακινηθώ, κατεβάζω ένα Letter of Acceptance από την ιστοσελίδα του Πανεπιστημίου Πειραιώς και το στέλνω στο φορέα να το συμπληρώσει και να το υπογράψει.
- Αφού μου στείλει ο φορέας το Letter of Acceptance υπογεγραμμένο, πηγαίνω με αυτό στη Γραμματεία του Τμήματος μου και κάνω την αίτηση, επισυνάπτοντας και τα υπόλοιπα δικαιολογητικά.
- Φροντίζω την αίτηση μου για Πρακτική Άσκηση να την κάνω τουλάχιστον τέσσερις μήνες πριν την έναρξη της κινητικότητας, ώστε να προχωρήσει ομαλά και εμπρόθεσμα η διαδικασία.

Ποια δικαιολογητικά πρέπει να προσκομίσω στη Γραμματεία για την αίτηση μου;

- Αίτηση εκδήλωσης ενδιαφέροντος υποψηφίου φοιτητή/φοιτήτριας για Πρακτική Άσκηση
- Βεβαίωση Αποδοχής υπογεγραμμένη από το Φορέα Υποδοχής (Letter of Acceptance)
- Πιστοποιητικό Αναλυτικής Βαθμολογίας
- Σύντομο Βιογραφικό Σημείωμα
- Αντίγραφα Πιστοποιητικών Γλωσσικής Επάρκειας
- Υπεύθυνη δήλωση μέσω του gov.gr όπου ο φοιτητής θα δηλώνει υπεύθυνα αν έχει μετακινηθεί στο παρελθόν με το πρόγραμμα Erasmus+ και για πόσους μήνες
- Επιστημονικές εργασίες συναφούς γνωστικού αντικειμένου με το Τμήμα φοίτησης (για Μεταπτυχιακούς και Διδακτορικούς Φοιτητές)

ΟΜΙΛΟΣ ΠΡΑΚΤΙΚΗΣ ΑΣΚΗΣΗΣ ΠΑΝΤΕΙΟΥ ΠΑΝΕΠΙΣΤΗΜΙΟΥ

- Φοιτητές μπορούν να μετακινηθούν για Πρακτική Άσκηση μέσω του Ομίλου Πρακτικής Άσκησης με επικεφαλής το Πάντειο Πανεπιστήμιο.
- Οι εταίροι είναι : το Δημοκρίτειο Πανεπιστήμιο Θράκης, το Εθνικό Μετσόβιο Πολυτεχνείο, το Πανεπιστήμιο Πειραιώς, το Χαροκόπειο Πανεπιστήμιο, και το Ανώτατο Τεχνολογικό Εκπαιδευτικό Ίδρυμα Πειραιά Τεχνολογικού Τομέα αλλά και οι **Δήμοι** Αμαρουσίου, Καλλιθέας και Πειραιά.
- Η μετακίνηση μπορεί να πραγματοποιηθεί για 3 μήνες.
- Η διαδικασία είναι ίδια.
- Για περισσότερες πληροφορίες επικοινωνήστε με το Τμήμα Διεθνών και Δημοσίων Σχέσεων, outgoing-erasmus@unipi.gr

Μακροχρόνια Κινητικότητα Φοιτητών

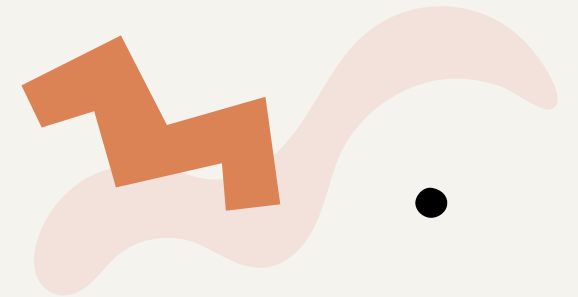
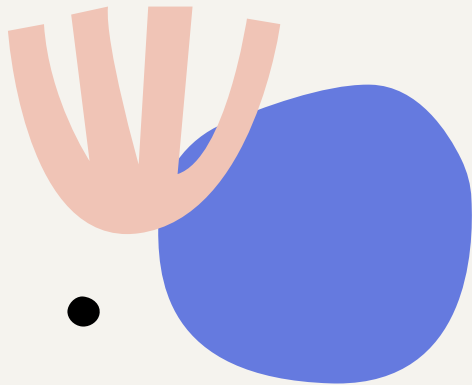
- Επιλέξιμη περίοδος μετακίνησης με φυσική παρουσία
- Για σπουδές από 2 έως 12 μήνες
- Συνδυασμός σπουδών και πρακτική, 2 έως 12 μήνες
- Πρόσθετη Χρηματοδότηση 250€ για κινητικότητα φοιτητών με λιγότερες ευκαιρίες

Βραχυχρόνια Κινητικότητα Φοιτητών

- Κάθε φοιτητής, και ιδιαιτέρως εκείνοι που δεν είναι σε θέση να συμμετέχουν σε μια μακροχρόνια κινητικότητα με φυσική παρουσία, μπορεί να συνδυάσει μια βραχυχρόνια κινητικότητα με φυσική παρουσία συνδυάζοντας την με εικονική δραστηριότητα
- Διάρκεια κινητικότητας με φυσική παρουσία: 5-30 ημέρες (δεν υπάρχει ελάχιστη επιλέξιμη διάρκεια για την εικονική δραστηριότητα)
- Υποχρεωτικός συνδυασμός με εικονική δραστηριότητα, (απονομή 3 ECTS)



Ποσά Επιχορήγησης



Μακροχρόνια Κινητικότητα Φοιτητών-Πρακτική Άσκηση

Ομάδες Χωρών	Χώρες	Ποσό μηνιαίας επιχορήγησης (€)
Ομάδα 1 Χώρες με υψηλό κόστος διαβίωσης	Δανία, Φινλανδία, Ισλανδία, Ιρλανδία, Λιχτενστάιν, Λουξεμβούργο, Νορβηγία, Σουηδία Χώρες Εταίροι από την Περιφέρεια 14 (Νήσοι Φερόες Ελβετία, Ηνωμένο Βασίλειο)	670
Ομάδα 2 Χώρες με μεσαίο κόστος διαβίωσης	Αυστρία, Βέλγιο, Κύπρος, Γαλλία, Γερμανία, Ιταλία, Μάλτα, Ολλανδία, Πορτογαλία, Ισπανία Χώρες Εταίροι από την Περιφέρεια 5 (Μονακό, Σαν Μαρίνο, Βατικανό)	620
Ομάδα 3 Χώρες με χαμηλό κόστος διαβίωσης	Βουλγαρία, Κροατία, Δημοκρατία της Τσεχίας, Εσθονία, Ουγγαρία, Λετονία, Λιθουανία, Πολωνία, Ρουμανία, Σερβία, Σλοβακία, Σλοβενία, Βόρεια Μακεδονία, Τουρκία	570

Βραχυχρόνια Κινητικότητα Φοιτητών-Σπουδές

Ατομική Υποστήριξη



Διάρκεια Κινητικότητας με Φυσική Παρουσία

Ποσό Επιχορήγησης

Ομάδες με Λιγότερες Ευκαιρίες

Έως την 14 η ημέρα

79 ευρώ την ημέρα

+ 100 ευρώ για ολόκληρη την περίοδο της κινητικότητας

Από την 15 η έως την 30 η ημέρα

56 ευρώ την ημέρα

+ 150 ευρώ για ολόκληρη την περίοδο της κινητικότητας



Βραχυχρόνια Κινητικότητα Φοιτητών-Σπουδές Δαπάνες Ταξιδιού

Αποστάσεις ταξιδιού	Περίπτωση συνήθους μετακίνησης	Περίπτωση πράσινης μετακίνησης*
Μεταξύ 10 και 99 χιλιομέτρων:	23 ευρώ ανά συμμετέχοντα	--
Μεταξύ 100 και 499 χιλιομέτρων:	180 ευρώ ανά συμμετέχοντα	210 ευρώ ανά συμμετέχοντα
Μεταξύ 500 και 1999 χιλιομέτρων:	275 ευρώ ανά συμμετέχοντα	320 ευρώ ανά συμμετέχοντα
Μεταξύ 2000 και 2999 χιλιομέτρων:	360 ευρώ ανά συμμετέχοντα	410 ευρώ ανά συμμετέχοντα
Μεταξύ 3000 και 3999 χιλιομέτρων:	530 ευρώ ανά συμμετέχοντα	610 ευρώ ανά συμμετέχοντα
Μεταξύ 4000 και 7999 χιλιομέτρων:	820 ευρώ ανά συμμετέχοντα	--
Ίσες ή μεγαλύτερες των 8000 χιλιομέτρων:	1500 ευρώ ανά συμμετέχοντα	--

Ακαδημαϊκοί Συντονιστές

ΑΚΑΔΗΜΑΪΚΑ ΤΜΗΜΑΤΑ	ΑΚΑΔΗΜΑΪΚΟΙ ΣΥΝΤΟΝΙΣΤΕΣ	ΤΗΛΕΦΩΝΑ	E-mail
Οικονομικής Επιστήμης	Αναπλ. Καθηγητής Κ. Δρίβας	210 4142287	drivas@unipi.gr
Οργάνωσης & Διοίκησης Επιχειρήσεων	Αναπλ. Καθηγητής Γ. Παπαναστασόπουλος	210 4142201	papanast@unipi.gr
Στατιστικής & Ασφαλιστικής Επιστήμης	Καθηγητής Π. Τήνιος	210 4142273	ptinios@unipi.gr
Χρημ/κης & Τραπεζικής Διοικητικής	Επ. Καθηγητής Ν. Εγγλέζος	210 4142433	englezos@unipi.gr
Βιομηχανικής Διοίκησης & Τεχνολογίας	Καθηγητής Σ. Μοσχούρης	210 4142361	smosx@unipi.gr
Ναυτιλιακών Σπουδών	Επ. Καθηγητής Δ. Πολέμης	210 4142538	dionpolemis@unipi.gr
Πληροφορικής	Καθηγητής Δ. Βέργαδος	210 4142479	vergados@unipi.gr
Ψηφιακών Συστημάτων	Καθηγητής Σγούρος Νικήτας-Μαρίνος	210 4142754	sgouros@unipi.gr
Διεθνών & Ευρωπαϊκών Σπουδών	Επικ. Καθηγητής Ι. Κωνσταντόπουλος	210 4142550	ikonst@unipi.gr
Τουριστικών Σπουδών	Επ. Καθηγητής Α.Π. Χυτήρη	210 414 2202	apchytiri@unipi.gr

Προτεινόμενοι Φορείς →

<https://www.unipi.gr/anazitisi-forea-ypodochis/>

ΠΑΝΕΠΙΣΤΗΜΙΟ ΠΕΙΡΑΙΩΣ
UNIVERSITY OF PIRAEUS

ΠΡΟΣΒΑΣΗ ΠΡΟΣΩΠΙΚΟ



Πανεπιστήμιο ▾

Διοίκηση ▾

Σχολές ▾

Έρευνα ▾

Υπηρεσίες-Παροχές ▾

Επικοινωνία

- Οργανισμοί οι οποίοι διαχειρίζονται προγράμματα της Ευρωπαϊκής Ένωσης (με στόχο την αποφυγή πιθανής σύγκρουσης συμφερόντων ή/και διπλής χρηματοδότησης, π.χ. οι Εθνικές Μονάδες Erasmus+)

Μη επιλέξιμοι φορείς λόγω μη τήρησης των όρων του προγράμματος: <http://www.hotelginebra.com.es/>, "Ensamble Studio". **Ενδεικτικά**, ο ενδιαφερόμενος φοιτητής για να αναζητήσει έναν φορέα Υποδοχής:

1. Μπορεί να επισκεφτεί την καρτέλα Placement Offers του Τμήματος Διεθνών & Δημοσίων Σχέσεων
2. Μπορεί να συμβουλευτεί την **Λίστα Φορέων** κατά τα προηγούμενα Ακαδημαϊκά Έτη σύμφωνα με το Ακαδημαϊκό Τμήμα και την διαδικτυακή πύλη **Erasmus Intern Traineeship Portal**, η οποία σχεδιάστηκε από το Δίκτυο Φοιτητών Erasmus, μπορεί να σας βοηθήσει στην εξεύρεση προγραμμάτων πρακτικής άσκησης Erasmus+.
3. Μπορεί να αναζητήσει σε μηχανές αναζήτησης όπως <https://www.esaa-eu.org/news/latest-news/detail/graduate-impact-survey-2020-21-results> και <http://www.praxisnetwork.eu/>
4. Μπορεί να συμβουλευτεί τις παρακάτω πηγές:

Ευρωπαϊκές Πηγές

<https://www.euroguidance.eu/>

<http://www.europlacement.com/>

<https://www.glassdoor.com/index.htm>

<https://ec.europa.eu/ploteus/>

Προτεινόμενες Επιχειρήσεις:

ENTERPRISE	WEBSITE	COUNTRY	CONTACT INFO
PROCTER AND GAMBLE SERVICES COMPANY NV	www.pg.com	Belgium	vandenwyngaert.g.1@pg.com
CPMR CONFERENCE OF PERIPHERAL MARITIME REGIONS OF EUROPE	secretariat@crpm.org	Belgium	secretariat@crpm.org
OBELIS GROUP SA	http://www.mfa.gr/brussels/moimi-antiprosopeia-ee/	Belgium	mea.bruxelles@rp-grece.be
EUROPEAN OFFICE OF CYPRUS	www.ucy.ac.cy	Belgium	strevinioti.rozamaria@ucy.ac.cy
GREEN ALTERNATIVE ENERGY ASSETS	http://www.mfa.gr/bulgaria/presveia/	Bulgaria	gremb.sof@mfa.gr
A&C KOMODROMOS TRADING CO LTD	http://ackomodromos.com/	Cyprus	info@ackomodromos.com

Προτεινόμενες Επιχειρήσεις:

ENTERPRISE	WEBSITE	COUNTRY	CONTACT INFO
MESOKELEAS LTD	www.frederick.ac.cy	Cyprus	info@frederick.ac.cy
COMARINE LTD	https://www.comarinetravel.com	Cyprus	travel@comarine.com.cy
OBELIS GROUP SA	http://www.mfa.gr/brussels/monimi-antiprosopeia-ee/	Belgium	mea.bruxelles@rp-grece.be
ENERITY LTD	https://enerity.eu/	Cyprus	info@enerity.eu
ASCARI SRO	www.ascari.cz	Czech Republic	hadjuk@ascari.cz
UX SOLUTIONS	http://ackomodromos.com/	Czech Republic	info@acamisailidis@uxsolutions.cz ckomodromos.com

Προτεινόμενες Επιχειρήσεις:

ENTERPRISE	WEBSITE	COUNTRY	CONTACT INFO
ISFAE RY	http://world-food.net/	Finland	isfae@isfae.org
IRON DISTRIBUTION SARL	http://www.irondistribution.com/	France	julien@irondistribution.com
SHOPBOOSTR UG	www.shoopboostr.de	Germany	dimitri@shoopboostr.de
AMADEUS DATA PROCESSIVE GMBH	http://www.bloomberg.com/research/stocks/private/snapshot.asp?privcapId=5510237	Germany	car.sevilla9@mtas.es
PALLADION STIFTUNG	www.stiftungpalladion.org	Germany	dr-vasilleia-triarchi-herrmann@stiftungpalladion.org
LEGALIS GLOBAL KFT	www.legalisglobal.com	Hungary	bianka.szabo@legalisglobal.com

Προτεινόμενες Επιχειρήσεις:

ENTERPRISE	WEBSITE	COUNTRY	CONTACT INFO
INDUSTRIAL INFO RESOURCES	www.industrialinfo.com	Ireland	ncole@industrialinfo.com
CAMARA EDUCATION	http://camara.org/	Ireland	info@camara.org
KERASAN SRL	https://www.kerasan.it	Italy	kerasan@kerasan.it
ITCG FERMI	http://www.itcgfermi.it/Default.aspx	Italy	pitd03000r@pec.istruzione.it
O&S SHIPPING LTD	www.oands.com.mt	Malta	kurt@oands.com.net
DT MULTIMEDIA BV	info@d-tt.nl	Netherlands	

Χρήσιμα Tips

- Ενημερώνομαι τακτικά από τις ανακοινώσεις στην ιστοσελίδα του Πανεπιστημίου.
- Βρίσκομαι σε επικοινωνία με το Τμήμα Διεθνών και Δημοσίων Σχέσεων για να με βοηθήσει και να μου λύσει τις απορίες.
- Συνίσταται η Αίτηση στη Γραμματεία του Τμήματος σας να γίνει τουλάχιστον 4 μήνες πριν την έναρξη της κινητικότητας γιατί δημιουργούνται καθυστερήσεις στην έγκριση της κινητικότητας σας και στη χρηματοδότηση.
- Το φορέα τον βρίσκετε μόνοι σας. Έχουμε κάποια placement offers στην ιστοσελίδα μας αλλά μπορείτε να συμβουλευτείτε και κάποιον καθηγητή αν μπορεί να σας προτείνει κάποια εταιρεία ή οργανισμό που θα σας ενδιέφερε.
- Το περιεχόμενο της πρακτικής πρέπει να είναι συναφής με το αντικείμενο των σπουδών σας.
- Τα έγγραφα για την επιχορήγηση πρέπει να μας τα καταθέσετε τουλάχιστον 40 ημέρες πριν την έναρξη της κινητικότητας, διαφορετικά θα υπάρξουν καθυστερήσεις στην καταβολή της χρηματοδότησης. (ειδικά αν μεσολαβεί ο Αύγουστος ή τα Χριστούγεννα και το Πάσχα που το Πανεπιστήμιο είναι κλειστό)
- Συνίσταται να μην πληρώνετε κανένα fee σε πιθανό φορέα γιατί μπορεί να είναι απάτη.
- Αν υπάρχει συνεννόηση με το φορέα και μπορεί να σας πληρώσει κατά τη διάρκεια της πρακτικής, δεν υπάρχει σύγκρουση συμφερόντων αλλά πρέπει να αποτυπωθεί στο Learning Agreement for Traineeship, Before the Mobility, Table C.



ΕΥΧΑΡΙΣΤΟΥΜΕ ΠΟΛΥ ΓΙΑ ΤΗΝ ΠΡΟΣΟΧΗ ΣΑΣ...

Υπεύθυνη Τμήματος Διεθνών και Δημοσίων Σχέσεων

Δρ. Χριστίνα Κοντογουλίδου

Email: publ@unipi.gr , outgoing-erasmus@unipi.gr, finance-erasmus@unipi.gr

Τηλέφωνα Επικοινωνίας: 210 414 2245, 2170, 2333

The image features a white background with abstract, colorful shapes in the corners. In the top-left, there are orange, yellow, green, and blue shapes. In the top-right, there are yellow, blue, and pink shapes. In the bottom-left, there are blue, black, and green shapes. In the bottom-right, there are pink, orange, and green shapes, including a prominent black circle.

ΕΡΩΤΗΣΕΙΣ ???