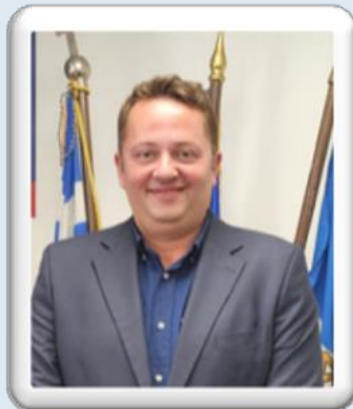




Ενημέρωση
Φοιτητών
Erasmus+
2024-2025



Η ομάδα μας



**Ιδρυματικός
Συντονιστής**

Αναπληρωτής
Καθηγητής Σπυρίδων
Ρουκανάς,



**Υπεύθυνη του Τμήματος
Διεθνών και Δημοσίων
Σχέσεων**

Δρ. Χριστίνα Κοντογουλίδου



Η ομάδα μας



Assistant Officers

Υπεύθυνος Εξερχομένων Φοιτητών για Σπουδές και Πρακτική Άσκηση KA 131

Κατσίρη Ζωή Email: outgoing-erasmus@unipi.gr Τηλ. 210 414 2170

Υπεύθυνος Οικονομικής Διαχείρισης

Πέγκυ Κόττου Email: finance-erasmus@unipi.gr Τηλ. 210 414 2333

Υπεύθυνος Διεθνής Κινητικότητας και Ομίλου Διεθνούς Κινητικότητας KA 171

Αλέξανδρος Τσορακλίδης Email: icm-erasmus@unipi.gr & consortium-erasmus@unipi.gr Τηλ. 210 414 2333

Υπεύθυνος Εισερχομένων Φοιτητών KA 131

Γεωργία Λιάπη Email: incoming-erasmus@unipi.gr Τηλ: 210 414 2248

Υπεύθυνος Ευρωπαϊκών Προγραμμάτων

Ανδρέας Παππ, Email: apapp@unipi.gr



ΠΡΟΓΡΑΜΜΑ ERASMUS+

ERASMUS CHARTER 2021-2027 FOR HIGHER EDUCATION:

EACEA-03-2020-1-EPLUS2020-UNIPi-101012598

ERASMUS ID CODE: **G PIREAS01**

ERASMUS CHARTER FOR INTERNATIONAL CREDIT MOBILITY

CONSORTIUM OF INTERNATIONAL CREDIT MOBILITY

Erasmus+ App



Η νέα εφαρμογή Erasmus + είναι ένα από τα βασικά παραδοτέα της Πρωτοβουλίας και θα συμβάλει **European Student Card Initiative** σημαντικά στην επίτευξη του οράματος για την υλοποίηση του Ευρωπαϊκού Χώρου Εκπαίδευσης έως το 2025.

- Η νέα εφαρμογή Erasmus + θα διασφαλίσει ότι οι φοιτητές σε όλη την Ευρώπη θα έχουν εύκολη πρόσβαση σε πληροφορίες σχετικά με τις ευκαιρίες κινητικότητας που προσφέρει το πρόγραμμα Erasmus + και θα τους υποστηρίζουν καθ 'όλη τη διάρκεια του ταξιδιού τους στο εξωτερικό.
- Η πρώτη κυκλοφορία της νέας εφαρμογής είναι τώρα διαθέσιμη για λήψη στο κινητό σας τηλέφωνο από το Google Play και το Apple App Store ή στο διαδίκτυο.



Τα νέα χαρακτηριστικά περιλαμβάνουν:

βήμα προς βήμα καθοδήγηση μέσω του ταξιδιού κινητικότητας
συμβουλές και ιστορίες με επίκεντρο τους μαθητές για την
υποστήριξη μαθητών σε κινητές συσκευές
προσφορές μαθητών, υπηρεσίες και εκδηλώσεις που
προωθούν την εμπλοκή με διαπολιτισμικές δραστηριότητες και
άτομα από τοπικές κοινότητες

Useful link → <https://erasmusapp.eu/>

Τι είναι το Erasmus;



Τι είναι το Erasmus+



Το Erasmus+ είναι το πρόγραμμα της ΕΕ που αφορά τους τομείς της εκπαίδευσης, της κατάρτισης, της νεολαίας και του αθλητισμού για την περίοδο 2021-2027. Η εκπαίδευση, η κατάρτιση, η νεολαία και ο αθλητισμός είναι βασικοί τομείς που στηρίζουν τους πολίτες στην προσωπική και επαγγελματική τους ανάπτυξη. Η εκπαίδευση και κατάρτιση υψηλής ποιότητας χωρίς αποκλεισμούς, καθώς και η άτυπη και μη τυπική μάθηση, στην ουσία εφοδιάζουν τους νέους και τους συμμετέχοντες κάθε ηλικίας με τα προσόντα και τις δεξιότητες που απαιτούνται για την ουσιαστική συμμετοχή τους στη δημοκρατική κοινωνία, τη διαπολιτισμική κατανόηση και την επιτυχή μετάβαση στην αγορά εργασίας.

- Το πρόγραμμα που απευθύνεται σε φοιτητές και απόφοιτους συνδυάζει όλα τα σημερινά προγράμματα της ΕΕ για την εκπαίδευση, την κατάρτιση και τη νεολαία. Το Τμήμα Διεθνών και Δημοσίων Σχέσεων του Πανεπιστημίου Πειραιώς αναλαμβάνει το **Erasmus + για Σπουδές και Πρακτική Άσκηση**

- Συνολική Μετακίνηση:

○ φοιτητής / απόφοιτος μπορεί να μετακινηθεί συνολικά 12 μήνες.

Αυτό σημαίνει:

- 12 μήνες σπουδές ή 6 Μήνες Σπουδές και 6 μήνες Πρακτική Άσκηση



Στόχοι του Erasmus+



Γενικοί Στόχοι

- Ο γενικός στόχος του προγράμματος είναι, μέσω της διά βίου μάθησης, να υποστηρίξει την εκπαιδευτική, επαγγελματική και προσωπική ανάπτυξη των ατόμων που συμμετέχουν στην εκπαίδευση, την κατάρτιση, τη νεολαία και τον αθλητισμό, στην Ευρώπη και πέραν αυτής, συμβάλλοντας κατ' αυτόν τον τρόπο στη βιώσιμη ανάπτυξη, τη δημιουργία ποιοτικών θέσεων εργασίας και τη διαμόρφωση κοινωνικής συνοχής, την προώθηση της καινοτομίας και την ενίσχυση της ευρωπαϊκής ταυτότητας και της ενεργού συμμετοχής στα κοινά.

Ειδικί Στόχοι

- προάγει τη μαθησιακή κινητικότητα ατόμων και ομάδων, καθώς και τη συνεργασία, την ποιότητα, την ένταξη και την ισότητα, την αριστεία, τη δημιουργικότητα και την καινοτομία σε επίπεδο οργανώσεων και πολιτικών στον τομέα της εκπαίδευσης και της κατάρτισης·
- προάγει την κινητικότητα στον τομέα της μη τυπικής και άτυπης μάθησης και την ενεργό συμμετοχή των νέων, καθώς και τη συνεργασία, την ποιότητα, την ένταξη, τη δημιουργικότητα και την καινοτομία σε επίπεδο οργανώσεων και πολιτικών στον τομέα της νεολαίας·
- προάγει τη μαθησιακή κινητικότητα του προσωπικού στον χώρο του αθλητισμού, καθώς και τη συνεργασία, την ποιότητα, την ένταξη, τη δημιουργικότητα και την καινοτομία σε επίπεδο οργανώσεων και πολιτικών στον τομέα του αθλητισμού.



Στόχοι του Erasmus+



Γενικοί Στόχοι

- Ο γενικός στόχος του προγράμματος είναι, μέσω της διά βίου μάθησης, να υποστηρίξει την εκπαιδευτική, επαγγελματική και προσωπική ανάπτυξη των ατόμων που συμμετέχουν στην εκπαίδευση, την κατάρτιση, τη νεολαία και τον αθλητισμό, στην Ευρώπη και πέραν αυτής, συμβάλλοντας κατ' αυτόν τον τρόπο στη βιώσιμη ανάπτυξη, τη δημιουργία ποιοτικών θέσεων εργασίας και τη διαμόρφωση κοινωνικής συνοχής, την προώθηση της καινοτομίας και την ενίσχυση της ευρωπαϊκής ταυτότητας και της ενεργού συμμετοχής στα κοινά.

Ειδικί Στόχοι

- προάγει τη μαθησιακή κινητικότητα ατόμων και ομάδων, καθώς και τη συνεργασία, την ποιότητα, την ένταξη και την ισότητα, την αριστεία, τη δημιουργικότητα και την καινοτομία σε επίπεδο οργανώσεων και πολιτικών στον τομέα της εκπαίδευσης και της κατάρτισης·
- προάγει την κινητικότητα στον τομέα της μη τυπικής και άτυπης μάθησης και την ενεργό συμμετοχή των νέων, καθώς και τη συνεργασία, την ποιότητα, την ένταξη, τη δημιουργικότητα και την καινοτομία σε επίπεδο οργανώσεων και πολιτικών στον τομέα της νεολαίας·
- προάγει τη μαθησιακή κινητικότητα του προσωπικού στον χώρο του αθλητισμού, καθώς και τη συνεργασία, την ποιότητα, την ένταξη, τη δημιουργικότητα και την καινοτομία σε επίπεδο οργανώσεων και πολιτικών στον τομέα του αθλητισμού.





NEΕΣ
ΠΡΟΤΕΡΑΙΟΤΗΤΕΣ
ERASMUS+
2021-2027

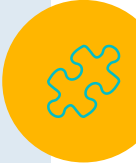
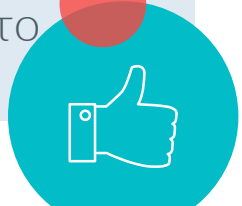
The image features a hand holding a pencil writing on a document. A large teal circle is overlaid on the center, containing the text 'NEΕΣ ΠΡΟΤΕΡΑΙΟΤΗΤΕΣ ERASMUS+ 2021-2027'. Surrounding the teal circle are several smaller circles of various colors (yellow, orange, red, white) containing icons: a puzzle piece, a lightbulb, and a thumbs up gesture.

Οριζόντιες Προτεραιότητες

- Ένταξη και Πολυμορφία
- Ψηφιακός Μετασχηματισμός
- Περιβάλλον και καταπολέμηση της κλιματικής αλλαγής
- Συμμετοχή στον δημοκρατικό βίο, κοινές αξίες και συμμετοχή των πολιτών στα κοινά



Σημαντικά χαρακτηριστικά του ERASMUS+

- Προστασία, υγεία και ασφάλεια των συμμετεχόντων
 - Πολυγλωσσία
 - Διεθνής Διάσταση
 - Αναγνώριση και επικύρωση των δεξιοτήτων και των επαγγελματικών προσόντων
 - Γνωστοποίηση των σχεδίων και των αποτελεσμάτων τους για μεγιστοποίηση του αντίκτυπου
 - Υποχρέωση ανοικτής πρόσβασης σε εκπαιδευτικό υλικό του erasmus+
 - Ανοικτή πρόσβαση στην έρευνα και τα δεδομένα στο πλαίσιο του erasmus+
- 
- 

Νέοι Κανόνες

- Πρόσθετη Επιχορήγηση ατόμων με Λιγότερες ευκαιρίες
- Μακροχρόνια Κινητικότητα Φοιτητών
- Βραχυχρόνια Κινητικότητα Φοιτητών
- Αιτήσεις από το 1^ο έτος σπουδών

Μακροχρόνια Κινητικότητα Φοιτητών

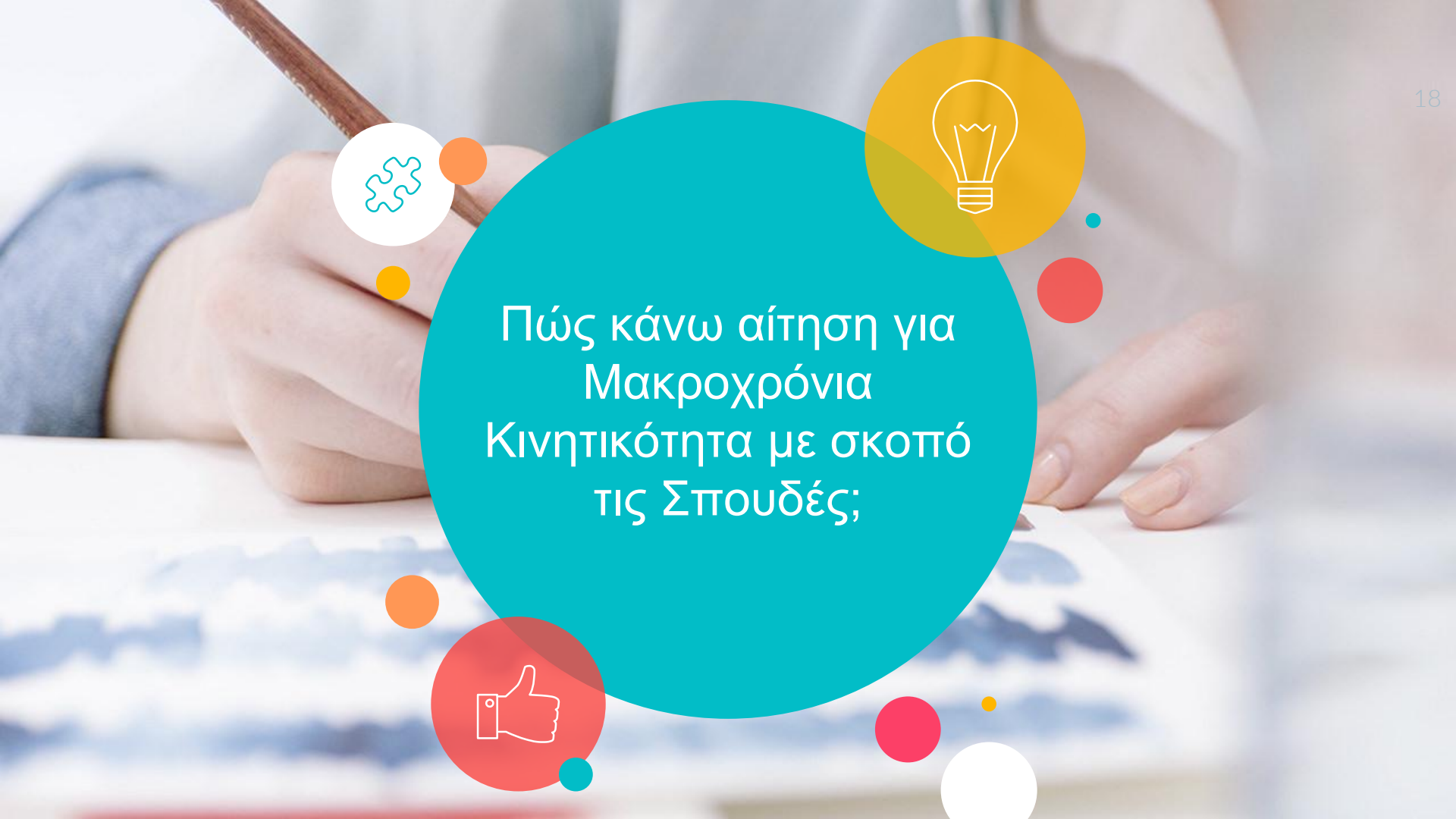
- Επιλέξιμη περίοδος μετακίνησης με φυσική παρουσία
- Για σπουδές από 2 έως 12 μήνες
- Συνδυασμός σπουδών και πρακτική, 2 έως 12 μήνες
- Πρόσθετη Χρηματοδότηση 250€ για κινητικότητα φοιτητών με λιγότερες ευκαιρίες

Βραχυχρόνια Κινητικότητα Φοιτητών

- Κάθε φοιτητής, και ιδιαιτέρως εκείνοι που δεν είναι σε θέση να συμμετέχουν σε μια μακροχρόνια κινητικότητα με φυσική παρουσία, μπορεί να συνδυάσει μια βραχυχρόνια κινητικότητα με φυσική παρουσία συνδυάζοντας την με εικονική δραστηριότητα
- Διάρκεια κινητικότητας με φυσική παρουσία: 5-30 ημέρες (δεν υπάρχει ελάχιστη επιλέξιμη διάρκεια για την εικονική δραστηριότητα)
- Υποχρεωτικός συνδυασμός με εικονική δραστηριότητα, (απονομή 3 ECTS)

ΠΡΑΣΙΝΗ ΜΕΤΑΚΙΝΗΣΗ

- Χρήση μέσων μεταφοράς για το κύριο μέρος της μετακίνησης με μειωμένο αποτύπωμα άνθρακα ή εν γένει περιβαλλοντικό αποτύπωμα όπως π.χ. λεωφορείο, τρένο ή συνεπιβατισμό (carpooling)



Πώς κάνω αίτηση για
Μακροχρόνια
Κινητικότητα με σκοπό
τις Σπουδές;



Outgoing - Σπουδές



Φάση 1^η : Κατάθεση αιτήσεων

- Οι φοιτητές που ενδιαφέρονται να μετακινηθούν για σπουδές με το πρόγραμμα Erasmus+ μετά την ημερίδα ενημέρωσης από το Τμήμα Διεθνών & Δημοσίων Σχέσεων καταθέτουν, μέσα στη δοθείσα προθεσμία, στη Γραμματεία του τμήματός τους αίτηση στην οποία καταγράφουν μέχρι 3 Πανεπιστήμια του εξωτερικού ως επιλογή μετακίνησής τους.
- Η Γραμματεία παραδίδει τις αιτήσεις στους Ακαδημαϊκούς Υπεύθυνους οι οποίοι ξεκινούν τη διαδικασία συνεντεύξεων και επιλογής .



Απαραίτητα έγγραφα & Κριτήρια επιλεξιμότητας

- Αίτηση- Δήλωση Συμμετοχής
- Αναλυτική Βαθμολογία
- Πιστοποιητικά Ξένων Γλωσσών
- Βιογραφικό Σημείωμα

Οι φοιτητές:

1. Θα πρέπει να είναι **υπήκοοι** χώρας που συμμετέχει στο πρόγραμμα ή να αναγνωρίζονται ως **πρόσφυγες, απάτριδες ή μόνιμοι κάτοικοι** της Ελλάδας
2. Μπορούν να είναι πρωτοετείς **κατά το ακαδημαϊκό έτος της αιτούμενης μετακίνησης (εκτός από το Τμήμα Ναυτιλιακών Σπουδών)**
3. Δεν πρέπει να έχουν ολοκληρώσει τον ελάχιστο απαιτούμενο αριθμό των διδακτικών μονάδων για τη λήψη του πτυχίου τους, δηλαδή **θα πρέπει να υπάρχει περίοδος σπουδών** που να μπορούν να αντικαταστήσουν σπουδάζοντας σε πανεπιστήμιο του εξωτερικού **κατά το ακαδημαϊκό έτος της αιτούμενης μετακίνησης**

Κριτήρια Επιλογής Φοιτητών



Τα γενικά ΚΡΙΤΗΡΙΑ ΕΠΙΛΟΓΗΣ των φοιτητών για τη συμμετοχή τους στις μετακινήσεις προς τα συνεργαζόμενα ιδρύματα του εξωτερικού μέσω του Erasmus+ είναι:

- Η επίδοση του φοιτητή (μέσος όρος βαθμολογίας)
- Η γνώση ξένων γλωσσών, ιδιαίτερα της ομιλούμενης στο Ίδρυμα υποδοχής
- Οι λόγοι συμμετοχής στο πρόγραμμα (motivation) με αιτιολόγηση
- Η συνέντευξη με τον αρμόδιο ακαδημαϊκό υπεύθυνο
- Το βιογραφικό σημείωμα του φοιτητή
- Οι επιστημονικές εργασίες συναφούς γνωστικού αντικείμενου με το Τμήμα φοίτησης
- Η γνώση χειρισμού Η/Υ
- Η συμμετοχή σε σεμινάρια, συνέδρια, ημερίδες κλπ. συναφούς γνωστικού αντικείμενου με το Τμήμα φοίτησης



Ποιοι είναι οι Ακαδημαϊκοί Συντονιστές;

ΑΚΑΔΗΜΑΪΚΑ ΤΜΗΜΑΤΑ	ΑΚΑΔΗΜΑΪΚΟΙ ΣΥΝΤΟΝΙΣΤΕΣ	ΤΗΛΕΦΩΝΑ	E-mail
Οικονομικής Επιστήμης	Αναπλ. Καθηγητής Κ. Δρίβας	210 4142287	drivas@unipi.gr
Οργάνωσης & Διοίκησης Επιχειρήσεων	Αναπλ. Καθηγητής Γ. Παπαναστασόπουλος	210 4142201	papanast@unipi.gr
Στατιστικής & Ασφαλιστικής Επιστήμης	Επ. Καθηγητής Αθ. Ρακιτζής	210 4142452	arakitz@unipi.gr
Χρημ/κης & Τραπεζικής Διοικητικής	Επ. Καθηγητής Ν. Εγγλέζος	210 4142433	englezos@unipi.gr
Βιομηχανικής Διοίκησης & Τεχνολογίας	Αναπλ. Καθηγητής Ι. Γιαννατός	210 4142151	ggian@unipi.gr
Ναυτιλιακών Σπουδών	Επ. Καθηγητής Δ. Πολέμης	210 4142538	dionpolemis@unipi.gr
Πληροφορικής	Καθηγητής Δ. Βέργαδος	210 4142479	vergados@unipi.gr
Ψηφιακών Συστημάτων	Καθηγητής Σγούρος Νικήτας-Μαρίνος	210 4142754	_sgouros@unipi.gr
Διεθνών & Ευρωπαϊκών Σπουδών	Επικ. Καθηγητής Ι. Κωνσταντόπουλος	210 4142550	ikonst@unipi.gr
Τουριστικών Σπουδών	Επ. Καθηγήτρια Α.Π. Χυτήρη	210 4142202	apchytiri@unipi.gr

Contact Point στις Γραμματείες

ΑΚΑΔΗΜΑΪΚΑ ΤΜΗΜΑΤΑ	Υπεύθυνος	ΤΗΛΕΦΩΝΑ	E-mail
Οικονομικής Επιστήμης	Φρόσω Δαφερέρα	210 414 2080	edaferera@unipi.gr
Οργάνωσης & Διοίκησης Επιχειρήσεων	Ελένη Φλάμου	210 414 2110	helenf@unipi.gr
Στατιστικής & Ασφαλιστικής Επιστήμης	Γεωργία Γαραντζιώτη	210 4142086	ggarantz@unipi.gr
Χρημ/κης & Τραπεζικής Διοικητικής	Χριστίνα Εφεντάκη	210 414 2184	xfedaki@unipi.gr
Βιομηχανικής Διοίκησης & Τεχνολογίας	Φωτεινή Παραγυιού	210 414 2098	fpar@unipi.gr
Ναυτιλιακών Σπουδών	Μαρκέλλα Κουτσουράδη	210 414 2118	mkouts@unipi.gr
Πληροφορικής	Αριστέα Κατσιαδράμη	210 414 2067	aristekats@unipi.gr
Ψηφιακών Συστημάτων	Σοφία Σκούντζου	210 414 2373	sskountz@unipi.gr
Διεθνών & Ευρωπαϊκών Σπουδών	Άννα Διαμαντοπούλου	210 414 2436	diamanna@unipi.gr
Τουριστικών Σπουδών	Γεωργία Κλεφτόγιαννη	210 414 2104	gkleftogianni@unipi.gr

Outgoing - Σπουδές



Φάση 2^η:Καταχώρηση επιλεγέντων και κοινοποίηση

- Οι Γραμματείες παραλαμβάνουν από τον Ακαδημαϊκό Υπεύθυνο το έγγραφο με τους επιλεγέντες φοιτητές και τα Πανεπιστήμια στα οποία θα μετακινηθούν για το επόμενο ακαδημαϊκό έτος.
- Αφού η Γραμματεία τους καταχωρήσει, πρέπει σύμφωνα με **το πρακτικό που παραδίδεται** από το Τμήμα Διεθνών & Δημοσίων Σχέσεων , να μας αποστείλει
 - Λίστα με συγκεκριμένα στοιχεία για κάθε φοιτητή

** Το Τμήμα Διεθνών & Δημοσίων Σχέσεων αναλαμβάνει την ανακήρυξη των επιλεγέντων φοιτητών στα αντίστοιχα Πανεπιστήμια του εξωτερικού (nomination).



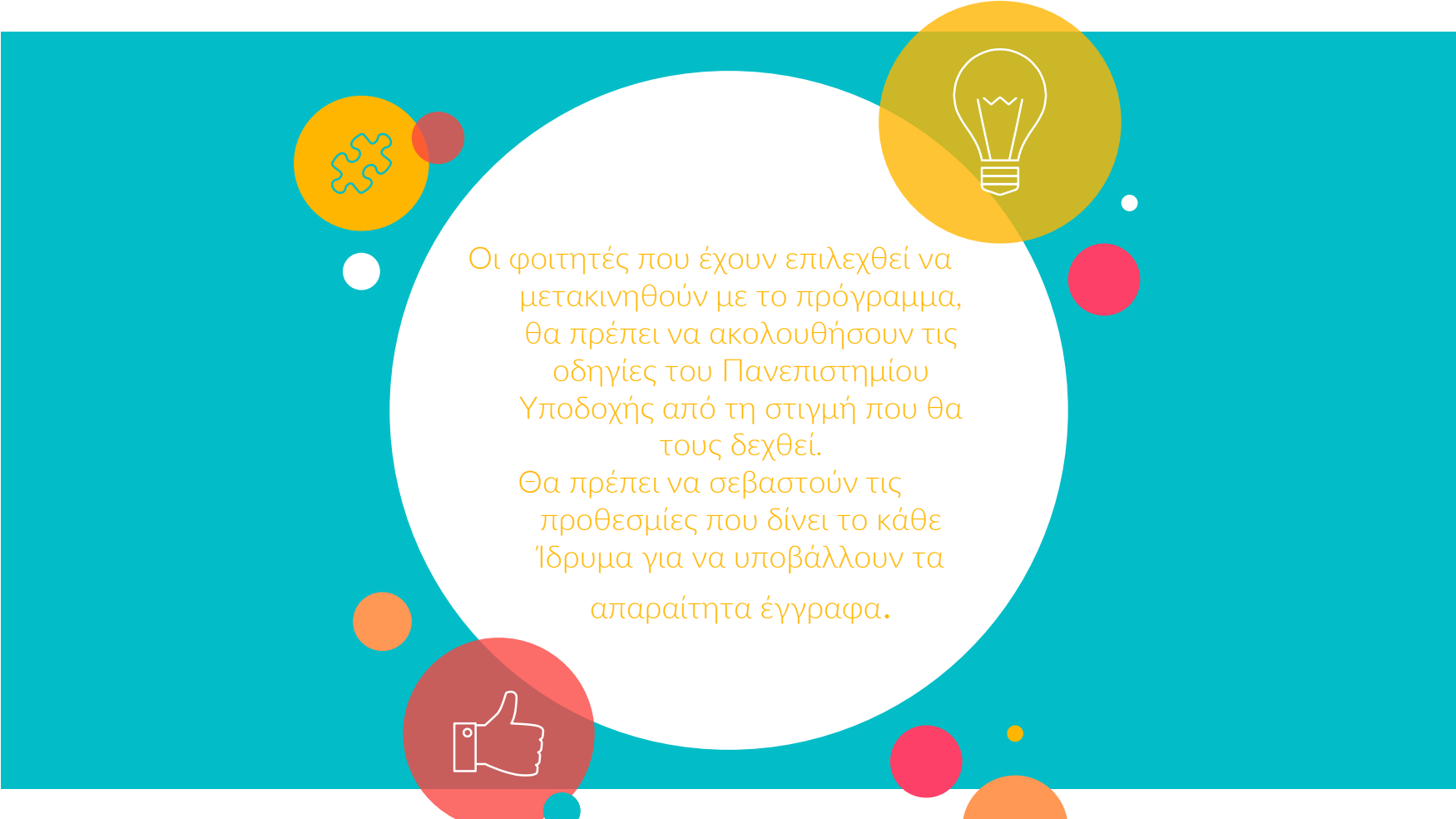
Μετά τη διαδικασία των Nominations, θα περιμένετε ένα email αποδοχής από το Πανεπιστήμιο Υποδοχής



Στην 1η Επικοινωνία το Πανεπιστήμιο Υποδοχής συνήθως σας ενημερώνει για:

- Τα απαραίτητα έγγραφα
- Τα προσφερόμενα μαθήματα
- Τις παροχές του Πανεπιστημίου
- Τη στέγαση
- Τις προθεσμίες υποβολής των αιτήσεων
- Το ακαδημαϊκό ημερολόγιο





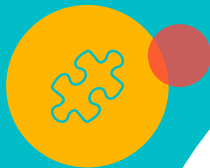
Οι φοιτητές που έχουν επιλεχθεί να μετακινηθούν με το πρόγραμμα, θα πρέπει να ακολουθήσουν τις οδηγίες του Πανεπιστημίου Υποδοχής από τη στιγμή που θα τους δεχθεί.

Θα πρέπει να σεβαστούν τις προθεσμίες που δίνει το κάθε Ίδρυμα για να υποβάλλουν τα απαραίτητα έγγραφα.

Μη προσφερόμενα
μαθήματα για
Erasmus
τμήμα Οργάνωσης &
Διοίκησης
Επιχειρήσεων

1. ΧΡΗΜΑΤΟΟΙΚΟΝΟΜΙΚΗ ΛΟΓΙΣΤΙΚΗ Ι ΚΑΙ ΙΙ
2. ΑΝΑΛΥΣΗ ΚΟΣΤΟΥΣ
3. ΔΙΟΙΚΗΤΙΚΗ ΛΟΓΙΣΤΙΚΗ
4. ΧΡΗΜΑΤΟΟΙΚΟΝΟΜΙΚΗ ΔΙΟΙΚΗΣΗ Ι ΚΑΙ ΙΙ
5. ΜΑΡΚΕΤΙΝΓΚ
6. ΣΤΡΑΤΗΓΙΚΟ ΜΑΝΑΤΖΜΕΝΤ
7. ΔΙΟΙΚΗΣΗ ΠΑΡΑΓΩΓΗΣ
8. ΕΠΧΕΙΡΗΣΙΑΚΗ ΕΡΕΥΝΑ
9. ΣΤΑΤΙΣΤΙΚΗ ΓΙΑ ΔΙΟΙΚΗΣΗ ΕΠΙΧΕΙΡΗΣΕΩΝ
10. ΜΙΚΡΟΟΙΚΟΝΟΜΙΚΗ
11. ΜΑΚΡΟΟΙΚΟΝΟΜΙΚΗ
12. ΜΕΘΟΔΟΛΟΓΙΑ ΟΙΚΟΝΟΜΟΤΕΧΝΙΚΩΝ ΜΕΛΕΤΩΝ
13. ΕΙΔΙΚΑ ΘΕΜΑΤΑ ΣΤΡΑΤΗΓΙΚΟΥ ΜΑΝΑΤΖΜΕΝΤ (ΕΠΙΛΟΓΗΣ)

ΠΟΣΑ ΕΠΙΧΟΡΗΓΗΣΗΣ





Μακροχρόνια Κινητικότητα Φοιτητών-Σπουδές

Ομάδες Χωρών	Χώρες	Ποσό μηνιαίας επιχορήγησης (€/
Ομάδα 1 Χώρες με υψηλό κόστος διαβίωσης	Δανία, Φινλανδία, Ισλανδία, Ιρλανδία, Λιχτενστάιν, Λουξεμβούργο, Νορβηγία, Σουηδία Χώρες Εταίροι από την Περιφέρεια 14 (Νήσοι Φερόες Ελβετία, Ηνωμένο Βασίλειο)	520
Ομάδα 2 Χώρες με μεσαίο κόστος διαβίωσης	Αυστρία, Βέλγιο, Κύπρος, Γαλλία, Γερμανία, Ιταλία, Μάλτα, Ολλανδία, Πορτογαλία, Ισπανία Χώρες Εταίροι από την Περιφέρεια 5 (Μονακό, Σαν Μαρίνο, Βατικανό)	470
Ομάδα 3 Χώρες με χαμηλό κόστος διαβίωσης	Βουλγαρία, Κροατία, Δημοκρατία της Τσεχίας, Εσθονία, Ουγγαρία, Λετονία, Λιθουανία, Πολωνία, Ρουμανία, Σερβία, Σλοβακία, Σλοβενία, Βόρεια Μακεδονία, Τουρκία	420





Βραχυχρόνια Κινητικότητα Φοιτητών-Σπουδές Ατομική Υποστήριξη

Διάρκεια Κινητικότητας με Φυσική Παρουσία

Ποσό Επιχορήγησης

Ομάδες με Λιγότερες Ευκαιρίες

Έως την 14 η ημέρα

79 ευρώ την ημέρα

+ 100 ευρώ για ολόκληρη την περίοδο της κινητικότητας

Από την 15 η έως την 30 η ημέρα

56 ευρώ την ημέρα

+ 150 ευρώ για ολόκληρη την περίοδο της κινητικότητας





Βραχυχρόνια Κινητικότητα Φοιτητών-Σπουδές

Δαπάνες Ταξιδιού

Αποστάσεις ταξιδιού	Περίπτωση συνήθους μετακίνησης	Περίπτωση πράσινης μετακίνησης*
Μεταξύ 10 και 99 χιλιομέτρων:	23 ευρώ ανά συμμετέχοντα	--
Μεταξύ 100 και 499 χιλιομέτρων:	180 ευρώ ανά συμμετέχοντα	210 ευρώ ανά συμμετέχοντα
Μεταξύ 500 και 1999 χιλιομέτρων:	275 ευρώ ανά συμμετέχοντα	320 ευρώ ανά συμμετέχοντα
Μεταξύ 2000 και 2999 χιλιομέτρων:	360 ευρώ ανά συμμετέχοντα	410 ευρώ ανά συμμετέχοντα
Μεταξύ 3000 και 3999 χιλιομέτρων:	530 ευρώ ανά συμμετέχοντα	610 ευρώ ανά συμμετέχοντα
Μεταξύ 4000 και 7999 χιλιομέτρων:	820 ευρώ ανά συμμετέχοντα	--
Ίσες ή μεγαλύτερες των 8000 χιλιομέτρων:	1500 ευρώ ανά συμμετέχοντα	--



Φοιτητές που προέρχονται από ομάδες με λιγότερες ευκαιρίες 32



1. Ανήκουν σε μία τουλάχιστον από τις παρακάτω Κοινωνικές Ομάδες με Λιγότερες Ευκαιρίες και το κατά κεφαλήν εισόδημα να μην υπερβαίνει το ποσό των έξι (6.000) Ευρώ για το πλέον πρόσφατο φορολογικό έτος:

i. Ο φοιτητής είναι γονέας μονογονεϊκής οικογένειας.

ii. Ο φοιτητής είναι γονέας με τρία (3) τέκνα και άνω, εκ των οποίων τουλάχιστον ένα εξαρτώμενο μέλος.

iii. Ο φοιτητής είναι ορφανός από δύο γονείς, εφόσον δεν έχει υπερβεί το 25ο έτος της ηλικίας του. Ως ημερομηνία γέννησης θεωρείται η 31η Δεκεμβρίου του έτους γέννησης και ως ημερομηνία συμπλήρωσης του 25ου έτους, θεωρείται η 31η Δεκεμβρίου 2020.

iv. Ο φοιτητής είναι εξαρτώμενο μέλος γονέα με τρία τέκνα και άνω (εξαρτώμενα ή μη).

v. Ο φοιτητής είναι εξαρτώμενο μέλος μονογονεϊκής οικογένειας.

vi. Ο φοιτητής είναι εξαρτώμενο μέλος με γονέα ή γονείς ή/και ένα ή περισσότερα αδέρφια εξαρτώμενα μέλη, με ποσοστό αναπηρίας τουλάχιστον 67%.

vii. Ο φοιτητής έχει σύζυγο ή/και τέκνα-εξαρτώμενα μέλη με ποσοστό αναπηρίας τουλάχιστον 67%.

viii. Ο φοιτητής είναι Έλληνας πολίτης μέλος της Μουσουλμανικής Μειονότητας της Θράκης.

ix. Ο φοιτητής είναι Ρομά.

x. Ο φοιτητής είναι πρόσφυγας.

xi. Ο/Η φοιτητής/τρια βρίσκεται στη διαδικασία της φυλομετάβασης.

2. Φοιτητές με αναπηρία τουλάχιστον 50%, εφόσον το κατά κεφαλήν τους εισόδημα, δεν υπερβαίνει το ποσό των επτά χιλιάδων (7.000,00) ευρώ.



Πού βρίσκω την ιστοσελίδα του Τμήματος Διεθνών και Δημοσίων Σχέσεων



ΠΑΝΕΠΙΣΤΗΜΙΟ ΠΕΙΡΑΙΩΣ
UNIVERSITY OF PIRAEUS

ΠΡΟΣΒΑΣΗ ΠΡΟΣΩΠΙΚΟ



Πανεπιστήμιο ▾ Διοίκηση ▾ Σχολές ▾ Έρευνα ▾ Υπηρεσίες-Παροχές ▾ Επικοινωνία

ΠΡΥΤΑΝΙΚΗ ΑΡΧΗ

Χαιρετισμός Πρύτανη

Γραφείο Πρυτάνεως

ΣΥΜΒΟΥΛΙΟ
ΔΙΟΙΚΗΣΗΣ

Αρμοδιότητες Συμβουλίου
Διοίκησης

ΣΥΓΚΛΗΤΟΣ

Αρμοδιότητες Συγκλήτου

Αποφάσεις Πρυτανικού
Συμβουλίου

ΜΟΔΙΠ

Σύνθεση ΜΟΔΙΠ

ΟΜΕΑ

Διασφάλιση Ποιότητας

Αξιολόγηση

Πιστοποίηση

Δεδομένα Ποιότητας

Χρήσιμο Υλικό

Νομοθεσία

Χρήσιμοι Σύνδεσμοι

Ανακοινώσεις

ΚΕΔΙΜΑ

ΟΡΓΑΝΟΓΡΑΜΜΑ

ΔΙΟΙΚΗΤΙΚΕΣ
ΥΠΗΡΕΣΙΕΣ

Διευθύνσεις Πανεπιστημίου

Γραμματείες Τμημάτων
Σχολών Πανεπιστημίου

Τμήμα Διεθνών και
Δημοσίων Σχέσεων

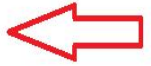
Γραφείο Επικοινωνίας

Γραφείο Τύπου

Τμήμα Δημοσιευμάτων και
Εκδόσεων

Βιβλιοθήκη

Ιατρείο



Πού βρίσκω την ιστοσελίδα του Τμήματος Διεθνών και Δημοσίων Σχέσεων



ΠΡΟΣΒΑΣΗ ΠΡΟΣΩΠΙΚΟ



Πανεπιστήμιο ▾ Διοίκηση ▾ Σχολές ▾ Έρευνα ▾ Υπηρεσίες-Παροχές ▾ Επικοινωνία

ΣΤΡΑΤΗΓΙΚΗ ΔΙΕΘΝΟΠΟΙΗΣΗΣ ΤΟΥ ΙΔΡΥΜΑΤΟΣ

Περιεχόμενα

Διεθνείς Σχέσεις

Erasmus+

Όμιλος Διεθνής Κινητικότητας KA171

Πιστοποίηση Αραβικής Γλώσσας

Δημόσιες Σχέσεις

Επιστημονικά Συνέδρια

Επικοινωνία



[Πανεπιστήμιο](#) ▾[Διοίκηση](#) ▾[Σχολές](#) ▾[Έρευνα](#) ▾[Υπηρεσίες-Παροχές](#) ▾[Επικοινωνία](#)

Μπορείτε [εδώ](#) να διαβάσετε συχνές ερωτήσεις για το πρόγραμμα Erasmus +

Περιεχόμενα

[Ανακοινώσεις](#)[Στρατηγική Διεθνοποίησης](#)[Χάρτης Erasmus+](#)[Διμερείς Συμφωνίες](#)[Διεθνής Κινητικότητα \(εκτός Ευρώπης\)](#)[Πρακτική Άσκηση \(εντός Ευρώπης\)](#)[Σπουδές \(εντός Ευρώπης\)](#)[Κινητικότητα Προσωπικού \(εντός Ευρώπης\)](#)[OLS for Refugees](#)[ESN Πανεπιστημίου Πειραιώς](#)[Συχνές Ερωτήσεις](#)[Άλλα Ευρωπαϊκά Προγράμματα](#)

Πού βρίσκω την ιστοσελίδα του Τμήματος Διεθνών και Δημοσίων Σχέσεων



Πού βρίσκω τη
ιστοσελίδα του
Τμήματος
Διεθνών και
Δημοσίων
Σχέσεων

Παρουσιάσεις Ημερίδων 2015 - 2016



Περιεχόμενα

Γενικές Πληροφορίες / Προϋποθέσεις

Διαδικασία Αίτησης και Αξιολόγησης

Μετά την Επιλογή

Έγγραφα

Κατά τη Διάρκεια των Σπουδιών

Με την Επιστροφή

Γλωσσική Αξιολόγηση και Προετοιμασία

Που βρίσκω τ
Συμφωνίες Αν
Τμήμα

Πανεπιστήμιο ▾

Διοίκηση ▾

Σχολές ▾

Έρευνα ▾

Υπηρεσίες-Παροχές ▾

Επικοινωνία

Μπορείτε **εδώ** να διαβάσετε συχνές ερωτήσεις για το πρόγραμμα Erasmus +

Περιεχόμενα

Ανακοινώσεις	Στρατηγική Διεθνοποίησης	Χάρτης Erasmus+
Διμερείς Συμφωνίες	Διεθνής Κινητικότητα (εκτός Ευρώπης)	Πρακτική Άσκηση (εντός Ευρώπης)
Σπουδές (εντός Ευρώπης)	Κινητικότητα Προσωπικού (εντός Ευρώπης)	OLS for Refugees
ESN Πανεπιστημίου Πειραιώς	Συχνές Ερωτήσεις	Άλλα Ευρωπαϊκά Προγράμματα



Πανεπιστήμιο ▾

Διοίκηση ▾

Σχολές ▾

Έρευνα ▾

Υπηρεσίες-Παροχές ▾

Επικοινωνία



94% have become
more tolerant
YOUTH EXCHANGES



88% of pupils increased
their social skills
EUROPEAN SCHOOL PARTNERSHIPS

Source: Agence Erasmus+ 2010, European Commission 2014 and 2015. © European Commission, 2017

Λίστες Συμφωνιών ανά Σχολή και Τμήμα – Ακαδημαϊκό έτος 2024-2025

Σχολή Οικονομικών, Επιχειρηματικών και Διεθνών Σπουδών του Πανεπιστημίου Πειραιώς

1. Τμήμα Οργάνωσης και Διοίκησης Επιχειρήσεων
2. Τμήμα Οικονομικής Επιστήμης
3. Τμήμα Διεθνών και Ευρωπαϊκών Σπουδών
4. Τμήμα Τουριστικών Σπουδών

Σχολή Ναυτιλίας και Βιομηχανίας

1. Τμήμα Βιομηχανικής Διοίκησης και Τεχνολογίας
2. Τμήμα Ναυτιλιακών Σπουδών

Διμερείς Συμφωνίες



Διμερείς Συμφωνίες

ΔΙΜΕΡΕΙΣ ΣΥΜΦΩΝΙΕΣ

Σχολή Οικονομικών, Επιχειρηματικών και Διεθνών Σπουδών του Πανεπιστημίου Πειραιώς
Τμήμα Οικονομικής Επιστήμης

Ακαδημαϊκός Συντονιστής: **Επίκουρος Καθηγητής, Κυριάκος Δρίβας** (drivas@unipi.gr)

COUNTRY	UNIVERSITY	ERASMUS CODE	SUBJECT AREA CODE	FIELD OF STUDIES	LANGUAGE	NUMBER OF STUDENTS	STUDY CYCLE		
							1 ST	2 ND	3 RD
BELGIUM	Universite de Mons	B MONS 21	410,311	Economics	English ¹	3 students for 6 months	✓	✓	
CYPRUS	University of Cyprus	CY NICOSIA01	311	Economics	Greek English ²	3 students for 6 months	✓		
CZECH REPUBLIC	VSB- Technical University of Ostrava	CZ OSTRAVA01	314	Economics	English ³ Czech ²	2 students for 6 months	✓	✓	
GERMANY	Freie Universitat Berlin	D BERLIN 01	314	Economics	German	2 students for 5 months	✓		
GERMANY	HFWU Nuertingen-Geislingen University	D NURTING01	311	Economics	German ¹ English ¹	2 students for 6 months	✓		

¹ B2 LEVEL

² B1 LEVEL

³ B2 LEVEL

Page 1 of 5

GERMANY	University of Oldenburg	D OLDENBU01	311	Economics	German ¹ English ²	3 students for 5 months	✓	✓	
SPAIN	Universidad Complutense de Madrid	E MADRID 03	314	Economics	Spanish ¹	3 students for 6 months	✓		✓
SPAIN	UNIVERSIDAD DE MÁLAGA	E MALAGA01	311	Economics	Spanish ¹ English ¹	2 students for 5 months	✓		





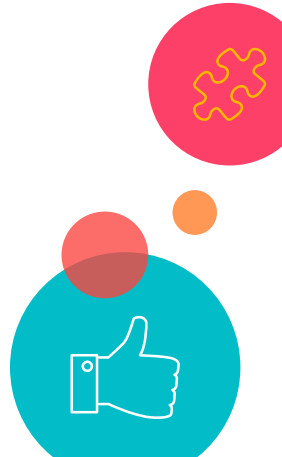
ΕΡΩΤΗΣΕΙΣ?





SOCIAL MEDIA Τμήματος Διεθνών και Δημοσίων Σχέσεων

- Facebook : International Relations Office – University of Piraeus
- Instagram : @IRO-UNIPi
- Ιστοσελίδα Γραφείου : <https://www.unipi.gr/erasmus-plus/>



Ευχαριστούμε!



Μπορείτε να μας βρείτε στα παρακάτω email:

- publ@unipi.gr
- outgoing-erasmus@unipi.gr
- incoming-erasmus@unipi.gr
- lcm-erasmus@unipi.gr
- lcm-consortium@unipi.gr

Τηλέφωνα επικοινωνίας: 210 4142170, 210 4142245, 210 4142248

