

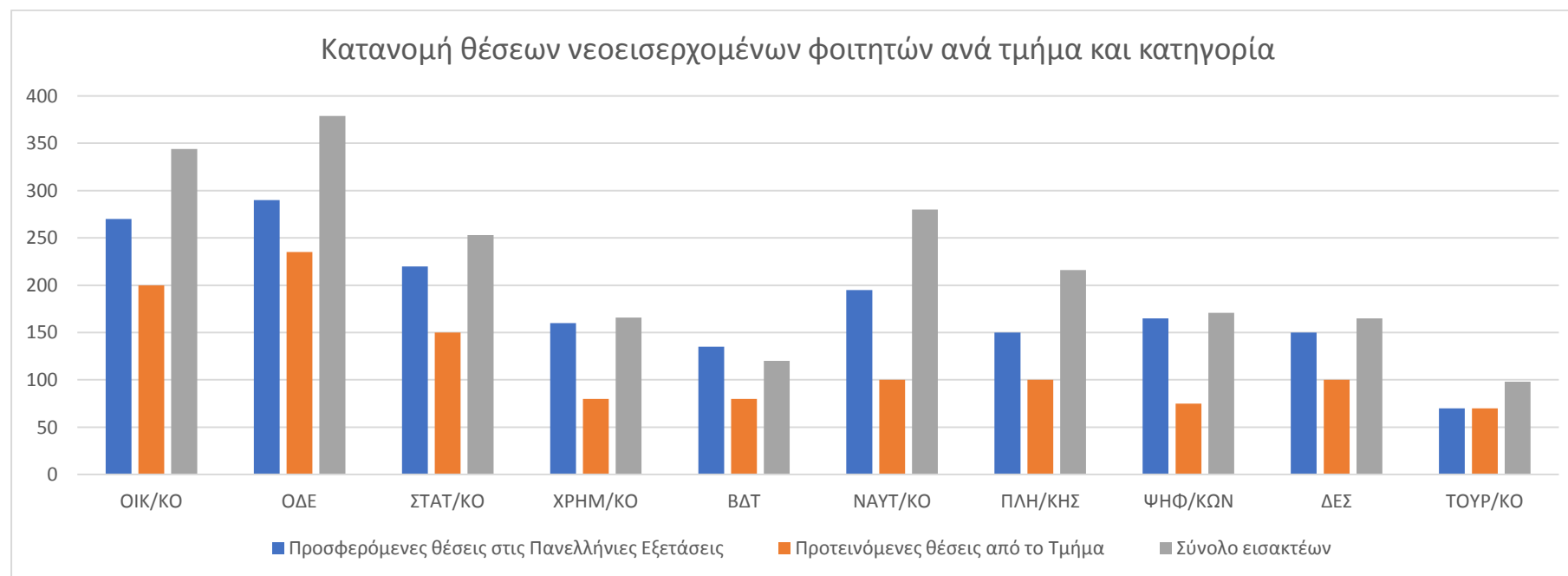
ΑΝΑΛΥΣΗ ΓΕΝΙΚΩΝ ΣΤΟΙΧΕΙΩΝ ΑΚΑΔΗΜΑΪΚΟΥ ΕΤΟΥΣ 2017-2018

Πίνακας περιεχομένων

Κατηγορίες θέσεων νεοεισερχομένων φοιτητών.....	2
Πλήθος νεοεισαχθέντων φοιτητών ανά τμήμα, κατηγορία και φύλο	3
Αλλοδαποί φοιτητές και φοιτήτριες.....	5
Πλήθος φοιτητών ή αποφοίτων ΑΜΕΑ ανά τμήμα, κατηγορία και φύλο	7
Πλήθος εγγεγραμμένων φοιτητών ανά τμήμα και φύλο με βάση τη διάρκεια σπουδών	9
Εξέλιξη αριθμού αποφοίτων και διάρκεια σπουδών.....	11
Μέσος όρος πτυχίου ανά τμήμα	13
Συμμετοχή φοιτητών στην πρακτική άσκηση	14

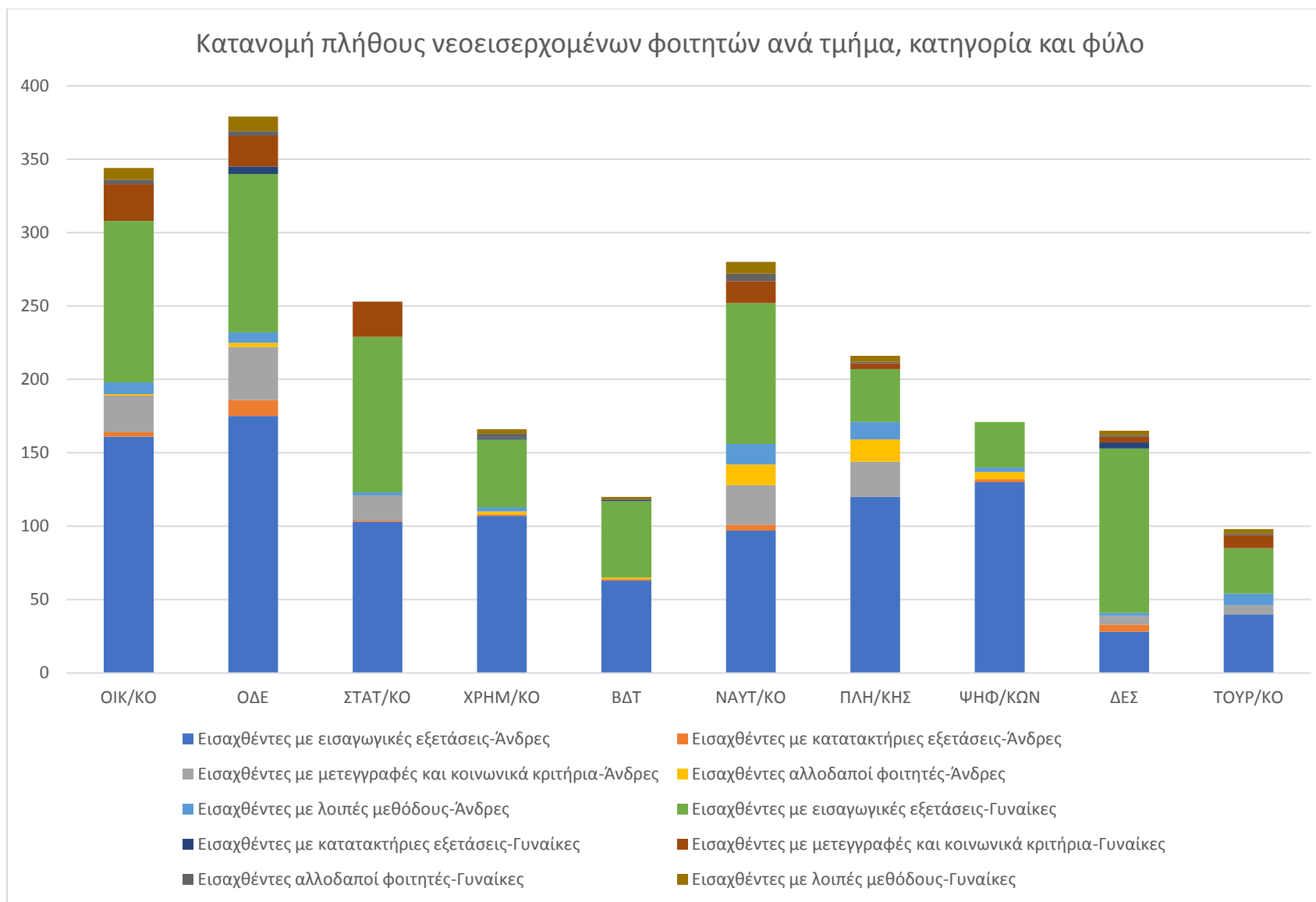
Κατηγορίες θέσεων νεοεισερχομένων φοιτητών

ΚΑΤΗΓΟΡΙΕΣ ΘΕΣΕΩΝ ΝΕΟΕΙΣΕΡΧΟΜΕΝΩΝ ΦΟΙΤΗΤΩΝ	ΟΙΚ/ΚΟ	ΟΔΕ	ΣΤΑΤ/ΚΟ	ΧΡΗΜ/ΚΟ	ΒΔΤ	ΝΑΥΤ/ΚΟ	ΠΛΗ/ΚΗΣ	ΨΗΦ/ΚΩΝ	ΔΕΣ	ΤΟΥΡ/ΚΟ
ΠΡΟΣΦΕΡΟΜΕΝΕΣ ΘΕΣΕΙΣ ΣΤΙΣ ΠΑΝΕΛΛΗΝΙΕΣ ΕΞΕΤΑΣΕΙΣ	270	290	220	160	135	195	150	165	150	70
ΠΡΟΤΕΙΝΟΜΕΝΕΣ ΘΕΣΕΙΣ ΑΠΟ ΤΟ ΤΜΗΜΑ	200	235	150	80	80	100	100	75	100	70
ΣΥΝΟΛΟ ΕΙΣΑΚΤΕΩΝ	344	379	253	166	120	280	216	171	165	98



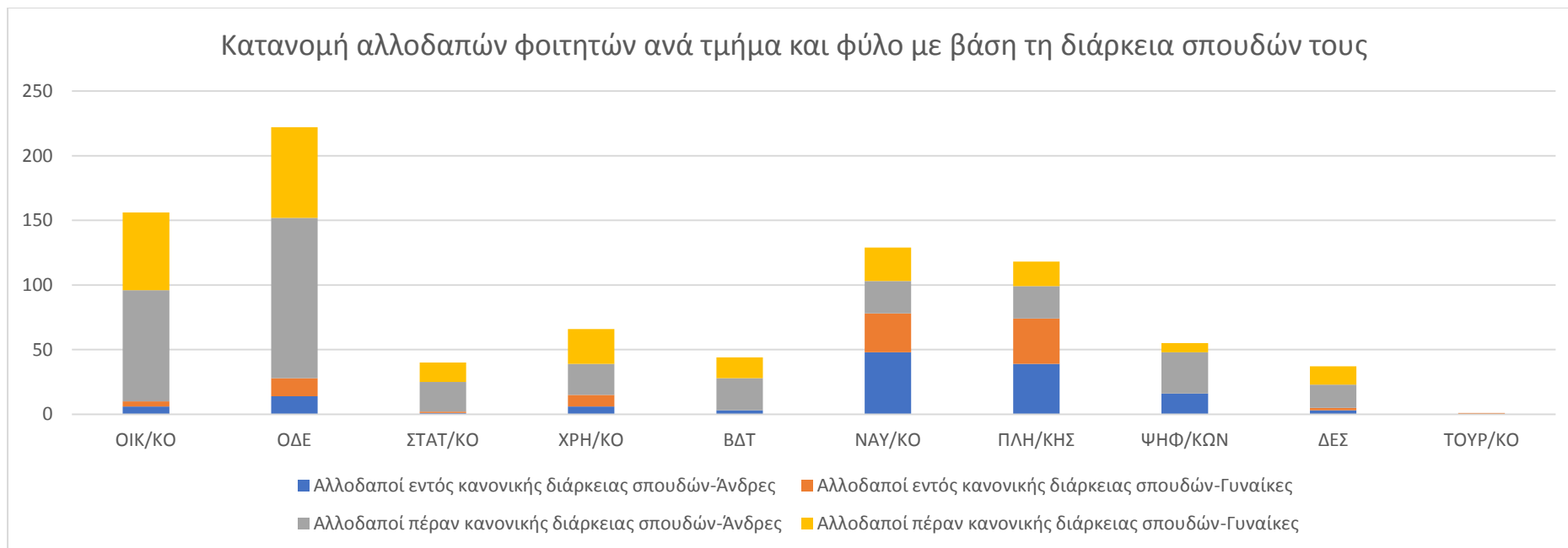
Πλήθος νεοεισαχθέντων φοιτητών ανά τμήμα, κατηγορία και φύλο

ΠΛΗΘΟΣ ΝΕΟΕΙΣΕΡΧΟΜΕΝΩΝ ΦΟΙΤΗΤΩΝ ΑΝΑ ΚΑΤΗΓΟΡΙΑ ΚΑΙ ΦΥΛΟ	ΟΙΚ/Κ Ο	ΟΔ Ε	ΣΤΑΤ/Κ Ο	ΧΡΗΜ/Κ Ο	ΒΔ Τ	ΝΑΥΤ/Κ Ο	ΠΛΗ/ΚΗ Σ	ΨΗΦ/ΚΩ Ν	ΔΕ Σ	ΤΟΥΡ/Κ Ο
ΕΙΣΑΧΘΕΝΤΕΣ ΜΕ ΕΙΣΑΓΩΓΙΚΕΣ ΕΞΕΤΑΣΕΙΣ-ΑΝΔΡΕΣ	161	175	103	107	63	97	120	130	28	40
ΕΙΣΑΧΘΕΝΤΕΣ ΜΕ ΚΑΤΑΤΑΚΤΗΡΙΕΣ ΕΞΕΤΑΣΕΙΣ-ΑΝΔΡΕΣ	3	11	1	1	1	4	0	2	5	0
ΕΙΣΑΧΘΕΝΤΕΣ ΜΕ ΜΕΤΕΓΓΡΑΦΕΣ ΚΑΙ ΚΟΙΝΩΝΙΚΑ ΚΡΙΤΗΡΙΑ-ΑΝΔΡΕΣ	25	36	17	0	0	27	24	0	6	6
ΕΙΣΑΧΘΕΝΤΕΣ ΑΛΛΟΔΑΠΟΙ ΦΟΙΤΗΤΕΣ-ΑΝΔΡΕΣ	1	3	0	2	1	14	15	5	0	0
ΕΙΣΑΧΘΕΝΤΕΣ ΜΕ ΛΟΙΠΕΣ ΜΕΘΟΔΟΥΣ-ΑΝΔΡΕΣ	8	7	2	3	0	14	12	3	2	8
ΕΙΣΑΧΘΕΝΤΕΣ ΜΕ ΕΙΣΑΓΩΓΙΚΕΣ ΕΞΕΤΑΣΕΙΣ-ΓΥΝΑΙΚΕΣ	110	108	106	46	52	96	36	31	11	31
ΕΙΣΑΧΘΕΝΤΕΣ ΜΕ ΚΑΤΑΤΑΚΤΗΡΙΕΣ ΕΞΕΤΑΣΕΙΣ-ΓΥΝΑΙΚΕΣ	0	5	0	1	1	0	0	0	4	0
ΕΙΣΑΧΘΕΝΤΕΣ ΜΕ ΜΕΤΕΓΓΡΑΦΕΣ ΚΑΙ ΚΟΙΝΩΝΙΚΑ ΚΡΙΤΗΡΙΑ-ΓΥΝΑΙΚΕΣ	25	21	24	0	0	15	4	0	4	9
ΕΙΣΑΧΘΕΝΤΕΣ ΑΛΛΟΔΑΠΟΙ ΦΟΙΤΗΤΕΣ-ΓΥΝΑΙΚΕΣ	3	3	0	3	0	5	1	0	1	1
ΕΙΣΑΧΘΕΝΤΕΣ ΜΕ ΛΟΙΠΕΣ ΜΕΘΟΔΟΥΣ-ΓΥΝΑΙΚΕΣ	8	10	0	3	2	8	4	0	3	3
ΣΥΝΟΛΟ ΝΕΟΕΙΣΑΧΘΕΝΤΩΝ ΦΟΙΤΗΤΩΝ	344	379	253	166	120	280	216	171	16	98
									5	



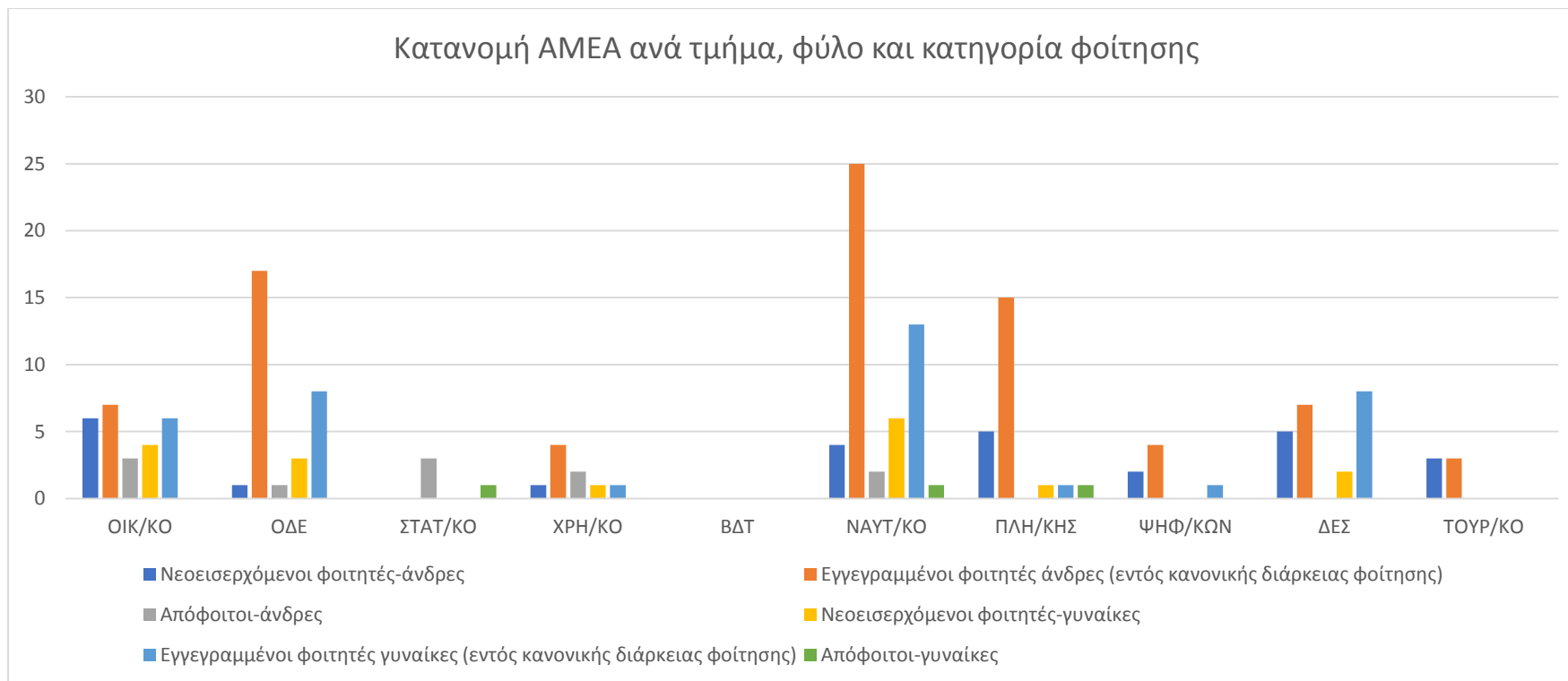
Αλλοδαποί φοιτητές και φοιτήτριες

ΠΛΗΘΟΣ ΑΛΛΟΔΑΠΩΝ ΦΟΙΤΗΤΩΝ ΑΝΑ ΤΜΗΜΑ ΚΑΙ ΦΥΛΟ ΜΕ ΒΑΣΗ ΤΗ ΔΙΑΡΚΕΙΑ ΣΠΟΥΔΩΝ ΤΟΥΣ	ΟΙΚ/Κ Ο	ΟΔ Ε	ΣΤΑΤ/Κ Ο	ΧΡΗ/Κ Ο	ΒΔ Τ	ΝΑΥ/Κ Ο	ΠΛΗ/ΚΗ Σ	ΨΗΦ/ΚΩ Ν	ΔΕ Σ	ΤΟΥΡ/Κ Ο
ΑΛΛΟΔΑΠΟΙ ΕΝΤΟΣ ΚΑΝΟΝΙΚΗΣ ΔΙΑΡΚΕΙΑΣ ΣΠΟΥΔΩΝ-ΆΝΔΡΕΣ	6	14	1	6	3	48	39	16	3	0
ΑΛΛΟΔΑΠΟΙ ΕΝΤΟΣ ΚΑΝΟΝΙΚΗΣ ΔΙΑΡΚΕΙΑΣ ΣΠΟΥΔΩΝ-ΓΥΝΑΙΚΕΣ	4	14	1	9	0	30	35	0	2	1
ΑΛΛΟΔΑΠΟΙ ΠΕΡΑΝ ΚΑΝΟΝΙΚΗΣ ΔΙΑΡΚΕΙΑΣ ΣΠΟΥΔΩΝ-ΆΝΔΡΕΣ	86	124	23	24	25	25	25	32	18	0
ΑΛΛΟΔΑΠΟΙ ΠΕΡΑΝ ΚΑΝΟΝΙΚΗΣ ΔΙΑΡΚΕΙΑΣ ΣΠΟΥΔΩΝ-ΓΥΝΑΙΚΕΣ	60	70	15	27	16	26	19	7	14	0
ΣΥΝΟΛΟ	156	222	40	66	44	129	118	55	37	1



Πλήθος φοιτητών ή αποφοίτων ΑΜΕΑ ανά τμήμα, κατηγορία και φύλο

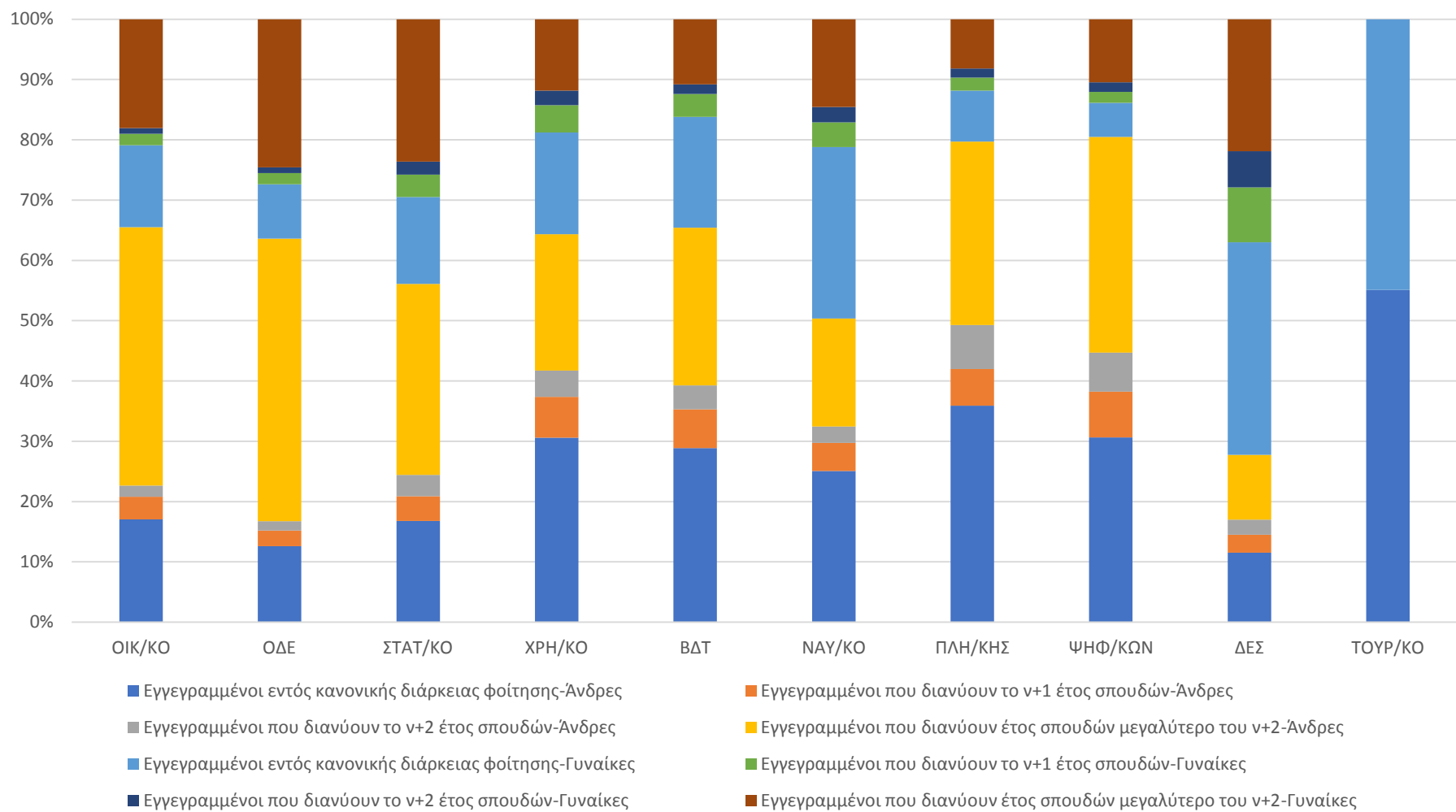
ΚΑΤΗΓΟΡΙΕΣ ΑΜΕΑ ΑΝΑ ΤΜΗΜΑ ΚΑΙ ΦΥΛΟ	ΟΙΚ/ΚΟ	ΟΔΕ	ΣΤΑΤ/ΚΟ	ΧΡΗ/ΚΟ	ΒΔΤ	ΝΑΥΤ/ΚΟ	ΠΛΗ/ΚΗΣ	ΨΗΦ/ΚΩΝ	ΔΕΣ	ΤΟΥΡ/ΚΟ
ΝΕΟΕΙΣΕΡΧΟΜΕΝΟΙ ΦΟΙΤΗΤΕΣ-ΑΝΔΡΕΣ	6	1	0	1	0	4	5	2	5	3
ΕΓΓΕΓΡΑΜΜΕΝΟΙ ΦΟΙΤΗΤΕΣ ΑΝΔΡΕΣ (ΕΝΤΟΣ ΚΑΝΟΝΙΚΗΣ ΔΙΑΡΚΕΙΑΣ ΦΟΙΤΗΣΗΣ)	7	17	0	4	0	25	15	4	7	3
ΑΠΟΦΟΙΤΟΙ-ΑΝΔΡΕΣ	3	1	3	2	0	2	0	0	0	0
ΝΕΟΕΙΣΕΡΧΟΜΕΝΟΙ ΦΟΙΤΗΤΕΣ-ΓΥΝΑΙΚΕΣ	4	3	0	1	0	6	1	0	2	0
ΕΓΓΕΓΡΑΜΜΕΝΟΙ ΦΟΙΤΗΤΕΣ ΓΥΝΑΙΚΕΣ (ΕΝΤΟΣ ΚΑΝΟΝΙΚΗΣ ΔΙΑΡΚΕΙΑΣ ΦΟΙΤΗΣΗΣ)	6	8	0	1	0	13	1	1	8	0
ΑΠΟΦΟΙΤΟΙ-ΓΥΝΑΙΚΕΣ	0	0	1	0	0	1	1	0	0	0



Πλήθος εγγεγραμμένων φοιτητών ανά τμήμα και φύλο με βάση τη διάρκεια σπουδών

ΦΟΙΤΗΤΕΣ ΑΝΑ ΤΜΗΜΑ ΜΕ ΒΑΣΗ ΤΟ ΦΥΛΟ ΚΑΙ ΤΗ ΔΙΑΡΚΕΙΑ ΣΠΟΥΔΩΝ ΤΟΥΣ	ΟΙΚ/ΚΟ	ΟΔΕ	ΣΤΑΤ/ΚΟ	ΧΡΗ/ΚΟ	ΒΔΤ	ΝΑΥ/ΚΟ	ΠΛΗ/ΚΗΣ	ΨΗΦ/ΚΩΝ	ΔΕΣ	ΤΟΥΡ/ΚΟ
ΕΓΓΕΓΡΑΜΜΕΝΟΙ ΕΝΤΟΣ ΚΑΝΟΝΙΚΗΣ ΔΙΑΡΚΕΙΑΣ ΦΟΙΤΗΣΗΣ-ΑΝΔΡΕΣ	688	875	497	433	328	467	670	563	167	54
ΕΓΓΕΓΡΑΜΜΕΝΟΙ ΠΟΥ ΔΙΑΝΥΟΥΝ ΤΟ Ν+1 ΕΤΟΣ ΣΠΟΥΔΩΝ-ΑΝΔΡΕΣ	151	179	121	96	73	86	114	140	43	0
ΕΓΓΕΓΡΑΜΜΕΝΟΙ ΠΟΥ ΔΙΑΝΥΟΥΝ ΤΟ Ν+2 ΕΤΟΣ ΣΠΟΥΔΩΝ-ΑΝΔΡΕΣ	74	110	104	62	45	51	136	119	36	0
ΕΓΓΕΓΡΑΜΜΕΝΟΙ ΠΟΥ ΔΙΑΝΥΟΥΝ ΕΤΟΣ ΣΠΟΥΔΩΝ ΜΕΓΑΛΥΤΕΡΟ ΤΟΥ Ν+2-ΑΝΔΡΕΣ	1727	3252	937	320	297	333	568	657	156	0
ΕΓΓΕΓΡΑΜΜΕΝΟΙ ΕΝΤΟΣ ΚΑΝΟΝΙΚΗΣ ΔΙΑΡΚΕΙΑΣ ΦΟΙΤΗΣΗΣ-ΓΥΝΑΙΚΕΣ	548	628	427	239	209	529	158	104	510	44
ΕΓΓΕΓΡΑΜΜΕΝΟΙ ΠΟΥ ΔΙΑΝΥΟΥΝ ΤΟ Ν+1 ΕΤΟΣ ΣΠΟΥΔΩΝ-ΓΥΝΑΙΚΕΣ	76	127	109	64	43	77	40	33	132	0
ΕΓΓΕΓΡΑΜΜΕΝΟΙ ΠΟΥ ΔΙΑΝΥΟΥΝ ΤΟ Ν+2 ΕΤΟΣ ΣΠΟΥΔΩΝ-ΓΥΝΑΙΚΕΣ	39	66	64	34	18	47	28	30	87	0
ΕΓΓΕΓΡΑΜΜΕΝΟΙ ΠΟΥ ΔΙΑΝΥΟΥΝ ΕΤΟΣ ΣΠΟΥΔΩΝ ΜΕΓΑΛΥΤΕΡΟ ΤΟΥ Ν+2-ΓΥΝΑΙΚΕΣ	728	1707	699	168	123	271	153	192	317	0
ΣΥΝΟΛΟ	4031	6944	2958	1416	1136	1861	1867	1838	1448	98

Κατανομή πλήθους εγγεγραμμένων φοιτητών ανά τμήμα και φύλο με βάση τη διάρκεια σπουδών

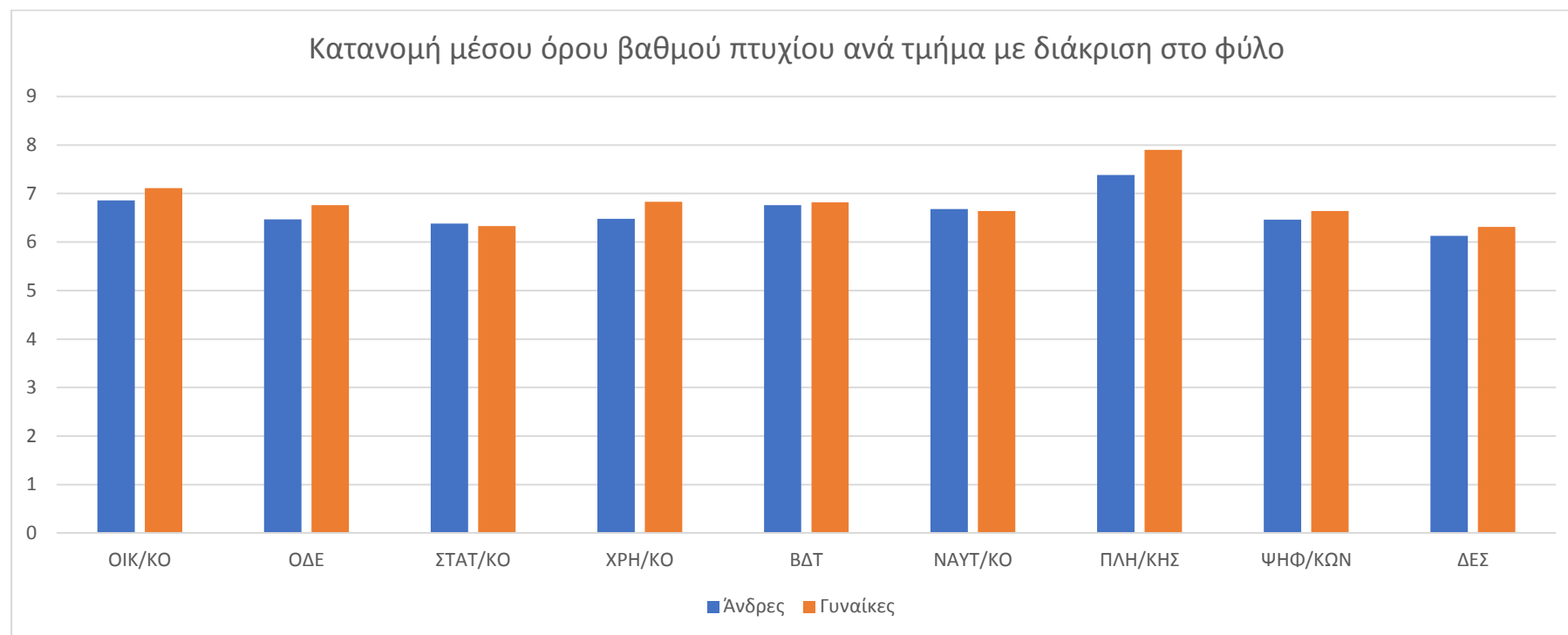


Εξέλιξη αριθμού αποφοίτων και διάρκεια σπουδών

ΚΑΤΗΓΟΡΙΕΣ ΑΠΟΦΟΙΤΩΝ	ΟΙΚ/ΚΟ	ΟΔΕ	ΣΤΑΤ/ΚΟ	ΧΡΗ/ΚΟ	ΒΔΤ	ΝΑΥΤ/ΚΟ	ΠΛΗ/ΚΗΣ	ΨΗΦ/ΚΩΝ	ΔΕΣ	ΤΟΥΡ/ΚΟ
ΑΠΟΦΟΙΤΟΙ ΕΝΤΟΣ ΚΑΝΟΝΙΚΗΣ ΔΙΑΡΚΕΙΑΣ ΦΟΙΤΗΣΗΣ-ΑΝΔΡΕΣ	23	15	2	10	7	4	7	1	8	0
ΑΠΟΦΟΙΤΟΙ ΕΝΤΟΣ ΚΑΝΟΝΙΚΗΣ ΔΙΑΡΚΕΙΑΣ ΦΟΙΤΗΣΗΣ-ΓΥΝΑΙΚΕΣ	44	37	2	15	6	0	3	0	37	0
ΑΠΟΦΟΙΤΟΙ Ν+1 ΕΤΗ ΣΠΟΥΔΩΝ-ΑΝΔΡΕΣ	41	42	11	28	25	39	8	5	21	0
ΑΠΟΦΟΙΤΟΙ Ν+1 ΕΤΗ ΣΠΟΥΔΩΝ-ΓΥΝΑΙΚΕΣ	36	59	2	21	19	40	4	3	57	0
ΑΠΟΦΟΙΤΟΙ Ν+2 ΕΤΗ ΣΠΟΥΔΩΝ-ΑΝΔΡΕΣ	19	31	11	19	9	23	14	7	15	0
ΑΠΟΦΟΙΤΟΙ Ν+2 ΕΤΗ ΣΠΟΥΔΩΝ-ΓΥΝΑΙΚΕΣ	9	26	16	10	6	29	7	6	4	0
ΑΠΟΦΟΙΤΟΙ ΜΕ ΠΕΡΙΣΣΟΤΕΡΑ ΑΠΟ Ν+2 ΕΤΗ ΣΠΟΥΔΩΝ-ΑΝΔΡΕΣ)	17	21	29	28	11	30	32	31	6	0
ΑΠΟΦΟΙΤΟΙ ΜΕ ΠΕΡΙΣΣΟΤΕΡΑ ΑΠΟ Ν+2 ΕΤΗ ΣΠΟΥΔΩΝ-ΓΥΝΑΙΚΕΣ	4	15	25	7	4	28	4	19	11	0
ΣΥΝΟΛΟ	193	246	98	138	87	193	79	72	159	0

Μέσος όρος πτυχίου ανά τμήμα

ΜΕΣΟΣ ΟΡΟΣ ΒΑΘΜΟΥ ΠΤΥΧΙΟΥ ΜΕ ΔΙΑΚΡΙΣΗ ΤΟ ΦΥΛΟ	ΟΙΚ/ΚΟ	ΟΔΕ	ΣΤΑΤ/ΚΟ	ΧΡΗ/ΚΟ	ΒΔΤ	ΝΑΥΤ/ΚΟ	ΠΛΗ/ΚΗΣ	ΨΗΦ/ΚΩΝ	ΔΕΣ
ΑΝΔΡΕΣ	6,86	6,47	6,38	6,48	6,76	6,68	7,38	6,46	6,13
ΓΥΝΑΙΚΕΣ	7,11	6,76	6,33	6,83	6,82	6,64	7,9	6,64	6,31



Συμμετοχή φοιτητών στην πρακτική άσκηση

ΤΜΗΜΑ	ΠΛΗΘΟΣ ΣΥΜΜΕΤΕΧΟΝΤΩΝ ΦΟΙΤΗΤΩΝ
ΔΙΕΘΝΩΝ & ΕΥΡΩΠΑΪΚΩΝ ΣΠΟΥΔΩΝ	66
ΟΙΚΟΝΟΜΙΚΗΣ ΕΠΙΣΤΗΜΗΣ	72
ΟΡΓΑΝΩΣΗΣ & ΔΙΟΙΚΗΣΗΣ ΕΠΙΧΕΙΡΗΣΕΩΝ	113
ΒΙΟΜΗΧΑΝΙΚΗΣ ΔΙΟΙΚΗΣΗΣ & ΤΕΧΝΟΛΟΓΙΑΣ	59
ΝΑΥΤΙΛΙΑΚΩΝ ΣΠΟΥΔΩΝ	75
ΣΤΑΤΙΣΤΙΚΗΣ & ΑΣΦΑΛΙΣΤΙΚΗΣ ΕΠΙΣΤΗΜΗΣ	65
ΧΡΗΜΑΤΟΟΙΚΟΝΟΜΙΚΗΣ & ΤΡΑΠΕΖΙΚΗΣ ΔΙΟΙΚΗΤΙΚΗΣ	85
ΠΛΗΡΟΦΟΡΙΚΗΣ	23
ΨΗΦΙΑΚΩΝ ΣΥΣΤΗΜΑΤΩΝ	21
ΣΥΝΟΛΟ	579

