

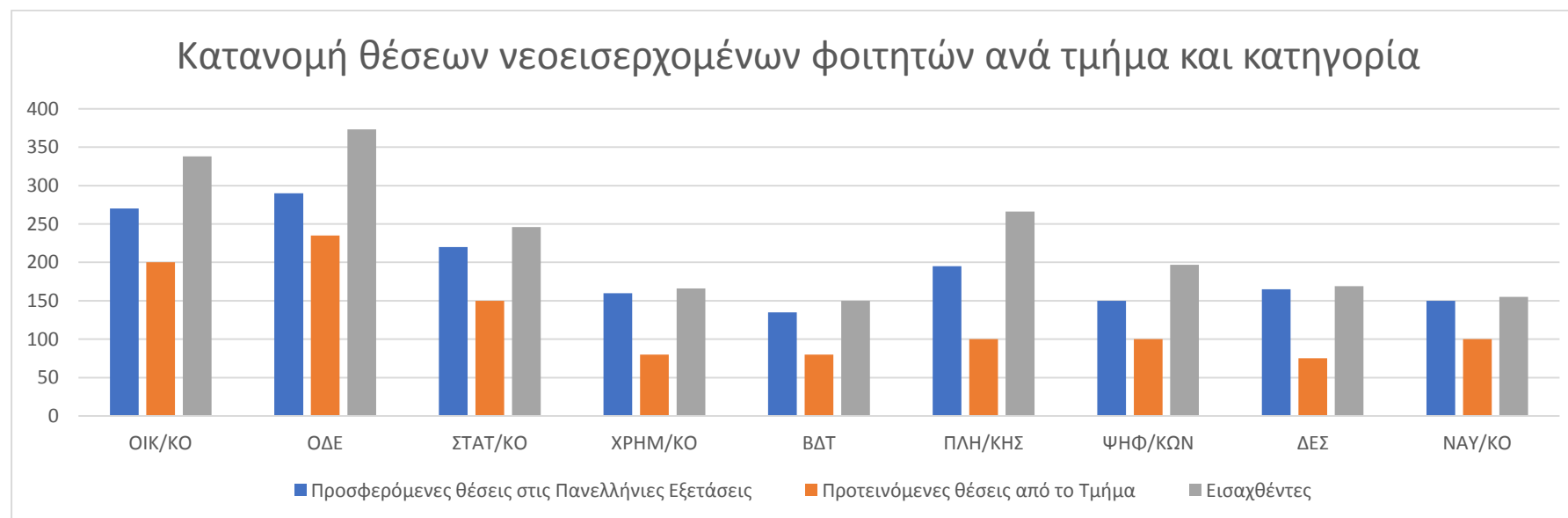
# ΑΝΑΛΥΣΗ ΓΕΝΙΚΩΝ ΣΤΟΙΧΕΙΩΝ ΑΚΑΔΗΜΑΪΚΟΥ ΕΤΟΥΣ 2016-2017

## Πίνακας περιεχομένων

Κατηγορίες θέσεων νεοεισερχομένων φοιτητών.....	2
Πλήθος νεοεισαχθέντων φοιτητών ανά κατηγορία και φύλο .....	3
Αλλοδαποί φοιτητές και φοιτήτριες.....	5
Πλήθος φοιτητών ή αποφοίτων ΑΜΕΑ ανά κατηγορία και φύλο.....	7
Πλήθος εγγεγραμμένων φοιτητών ανά τμήμα και φύλο με βάση τη διάρκεια σπουδών .....	9
Εξέλιξη αριθμού αποφοίτων και διάρκεια σπουδών.....	11
Πλήθος αποφοίτων ανά τμήμα με διάκριση το διάστημα βαθμού πτυχίου και το φύλο.....	13
Μέσος όρος πτυχίου ανά τμήμα .....	15
Συμμετοχή φοιτητών στην πρακτική άσκηση .....	16

## Κατηγορίες θέσεων νεοεισερχομένων φοιτητών

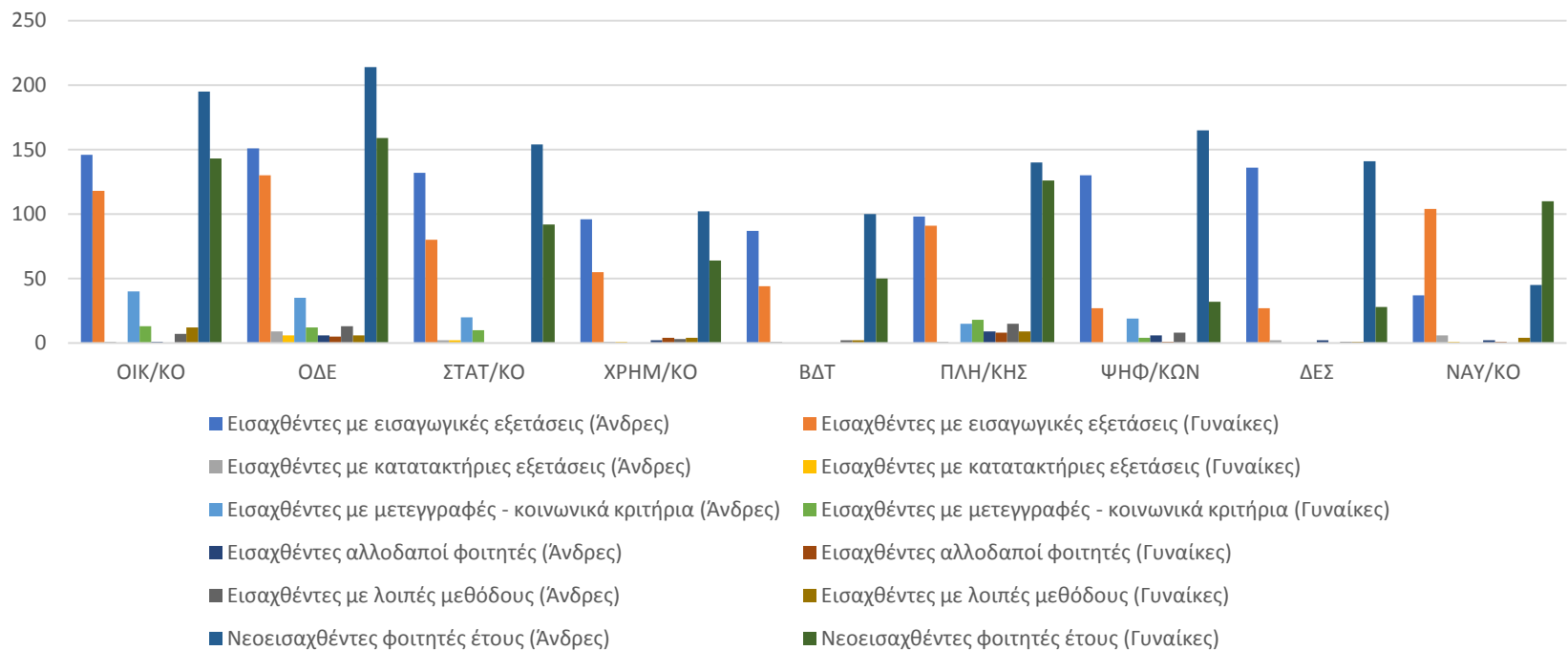
ΚΑΤΗΓΟΡΙΕΣ ΘΕΣΕΩΝ ΝΕΟΕΙΣΕΡΧΟΜΕΝΩΝ ΦΟΙΤΗΤΩΝ	ΟΙΚ/ΚΟ	ΟΔΕ	ΣΤΑΤ/ΚΟ	ΧΡΗΜ/ΚΟ	ΒΔΤ	ΠΛΗ/ΚΗΣ	ΨΗΦ/ΚΩΝ	ΔΕΣ	ΝΑΥ/ΚΟ
<b>ΠΡΟΣΦΕΡΟΜΕΝΕΣ ΘΕΣΕΙΣ ΣΤΙΣ ΠΑΝΕΛΛΗΝΙΕΣ ΕΞΕΤΑΣΕΙΣ</b>	270	290	220	160	135	195	150	165	150
<b>ΠΡΟΤΕΙΝΟΜΕΝΕΣ ΘΕΣΕΙΣ ΑΠΟ ΤΟ ΤΜΗΜΑ</b>	200	235	150	80	80	100	100	75	100
<b>ΣΥΝΟΛΟ ΕΙΣΑΚΤΕΩΝ</b>	338	373	246	166	150	266	197	169	155



## Πλήθος νεοεισαχθέντων φοιτητών ανά κατηγορία και φύλο

ΠΛΗΘΟΣ ΝΕΟΕΙΣΕΡΧΟΜΕΝΩΝ ΦΟΙΤΗΤΩΝ ΑΝΑ ΚΑΤΗΓΟΡΙΑ ΚΑΙ ΦΥΛΟ	ΟΙΚ/ΚΟ	ΟΔΕ	ΣΤΑΤ/ΚΟ	ΧΡΗΜ/ΚΟ	ΒΔΤ	ΠΛΗ/ΚΗΣ	ΨΗΦ/ΚΩΝ	ΔΕΣ	ΝΑΥ/ΚΟ
ΕΙΣΑΧΘΕΝΤΕΣ ΜΕ ΕΙΣΑΓΩΓΙΚΕΣ ΕΞΕΤΑΣΕΙΣ (ΑΝΔΡΕΣ)	146	151	132	96	87	98	130	136	37
ΕΙΣΑΧΘΕΝΤΕΣ ΜΕ ΕΙΣΑΓΩΓΙΚΕΣ ΕΞΕΤΑΣΕΙΣ (ΓΥΝΑΙΚΕΣ)	118	130	80	55	44	91	27	27	104
ΕΙΣΑΧΘΕΝΤΕΣ ΜΕ ΚΑΤΑΤΑΚΤΗΡΙΕΣ ΕΞΕΤΑΣΕΙΣ (ΑΝΔΡΕΣ)	1	9	2	1	1	1	0	2	6
ΕΙΣΑΧΘΕΝΤΕΣ ΜΕ ΚΑΤΑΤΑΚΤΗΡΙΕΣ ΕΞΕΤΑΣΕΙΣ (ΓΥΝΑΙΚΕΣ)	0	6	2	1	0	0	0	0	1
ΕΙΣΑΧΘΕΝΤΕΣ ΜΕ ΜΕΤΕΓΓΡΑΦΕΣ - ΚΟΙΝΩΝΙΚΑ ΚΡΙΤΗΡΙΑ (ΑΝΔΡΕΣ)	40	35	20	0	0	15	19	0	0
ΕΙΣΑΧΘΕΝΤΕΣ ΜΕ ΜΕΤΕΓΓΡΑΦΕΣ - ΚΟΙΝΩΝΙΚΑ ΚΡΙΤΗΡΙΑ (ΓΥΝΑΙΚΕΣ)	13	12	10	0	0	18	4	0	0
ΕΙΣΑΧΘΕΝΤΕΣ ΑΛΛΟΔΑΠΟΙ ΦΟΙΤΗΤΕΣ (ΑΝΔΡΕΣ)	1	6	0	2	0	9	6	2	2
ΕΙΣΑΧΘΕΝΤΕΣ ΑΛΛΟΔΑΠΟΙ ΦΟΙΤΗΤΕΣ (ΓΥΝΑΙΚΕΣ)	0	5	0	4	0	8	1	0	1
ΕΙΣΑΧΘΕΝΤΕΣ ΜΕ ΛΟΙΠΕΣ ΜΕΘΟΔΟΥΣ (ΑΝΔΡΕΣ)	7	13	0	3	2	15	8	1	0
ΕΙΣΑΧΘΕΝΤΕΣ ΜΕ ΛΟΙΠΕΣ ΜΕΘΟΔΟΥΣ (ΓΥΝΑΙΚΕΣ)	12	6	0	4	2	9	0	1	4
<b>ΣΥΝΟΛΟ ΕΙΣΑΧΘΕΝΤΩΝ ΦΟΙΤΗΤΩΝ ΕΤΟΥΣ (ΑΝΔΡΕΣ)</b>	<b>195</b>	<b>214</b>	<b>154</b>	<b>102</b>	<b>100</b>	<b>140</b>	<b>165</b>	<b>141</b>	<b>45</b>
<b>ΣΥΝΟΛΟ ΕΙΣΑΧΘΕΝΤΩΝ ΦΟΙΤΗΤΩΝ ΕΤΟΥΣ (ΓΥΝΑΙΚΕΣ)</b>	<b>143</b>	<b>159</b>	<b>92</b>	<b>64</b>	<b>50</b>	<b>126</b>	<b>32</b>	<b>28</b>	<b>110</b>

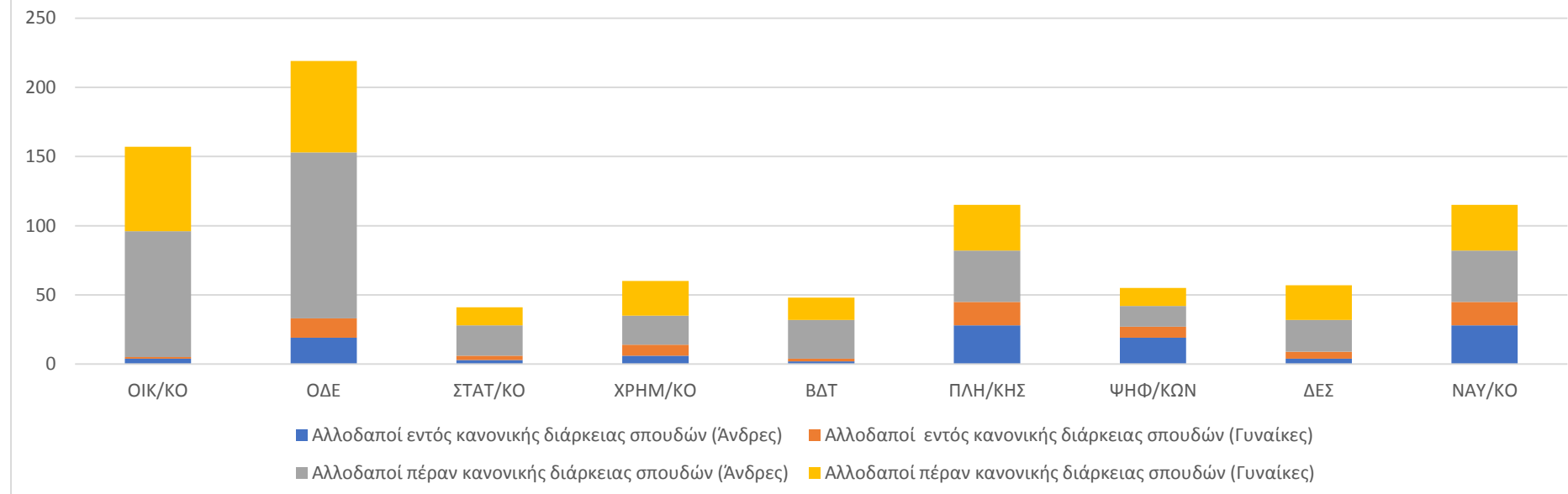
## Κατανομή πλήθους νεοεισερχομένων φοιτητών ανά κατηγορία, φύλο και τμήμα



## Αλλοδαποί φοιτητές και φοιτήτριες

ΠΛΗΘΟΣ ΑΛΛΟΔΑΠΩΝ ΦΟΙΤΗΤΩΝ ΑΝΑ ΤΜΗΜΑ ΚΑΙ ΦΥΛΟ ΜΕ ΒΑΣΗ ΤΗ ΔΙΑΡΚΕΙΑ ΣΠΟΥΔΩΝ ΤΟΥΣ	ΟΙΚ/Κ Ο	ΟΔ Ε	ΣΤΑΤ/Κ Ο	ΧΡΗΜ/Κ Ο	ΒΔ Τ	ΠΛΗ/ΚΗ Σ	ΨΗΦ/ΚΩ Ν	ΔΕ Σ	ΝΑΥ/Κ Ο
ΑΛΛΟΔΑΠΟΙ ΕΝΤΟΣ ΚΑΝΟΝΙΚΗΣ ΔΙΑΡΚΕΙΑΣ ΣΠΟΥΔΩΝ (ΑΝΔΡΕΣ)	4	19	3	6	2	28	19	4	28
ΑΛΛΟΔΑΠΟΙ ΕΝΤΟΣ ΚΑΝΟΝΙΚΗΣ ΔΙΑΡΚΕΙΑΣ ΣΠΟΥΔΩΝ (ΓΥΝΑΙΚΕΣ)	1	14	3	8	2	17	8	5	17
ΑΛΛΟΔΑΠΟΙ ΠΕΡΑΝ ΚΑΝΟΝΙΚΗΣ ΔΙΑΡΚΕΙΑΣ ΣΠΟΥΔΩΝ (ΑΝΔΡΕΣ)	91	120	22	21	28	37	<b>15</b>	23	37
ΑΛΛΟΔΑΠΟΙ ΠΕΡΑΝ ΚΑΝΟΝΙΚΗΣ ΔΙΑΡΚΕΙΑΣ ΣΠΟΥΔΩΝ (ΓΥΝΑΙΚΕΣ)	61	66	13	25	16	33	13	25	33
<b>ΣΥΝΟΛΟ</b>	157	219	41	60	48	115	55	57	115

### Κατανομή αλλοδαπών φοιτητών ανά τμήμα και φύλο με βάση τη διάρκεια σπουδών τους

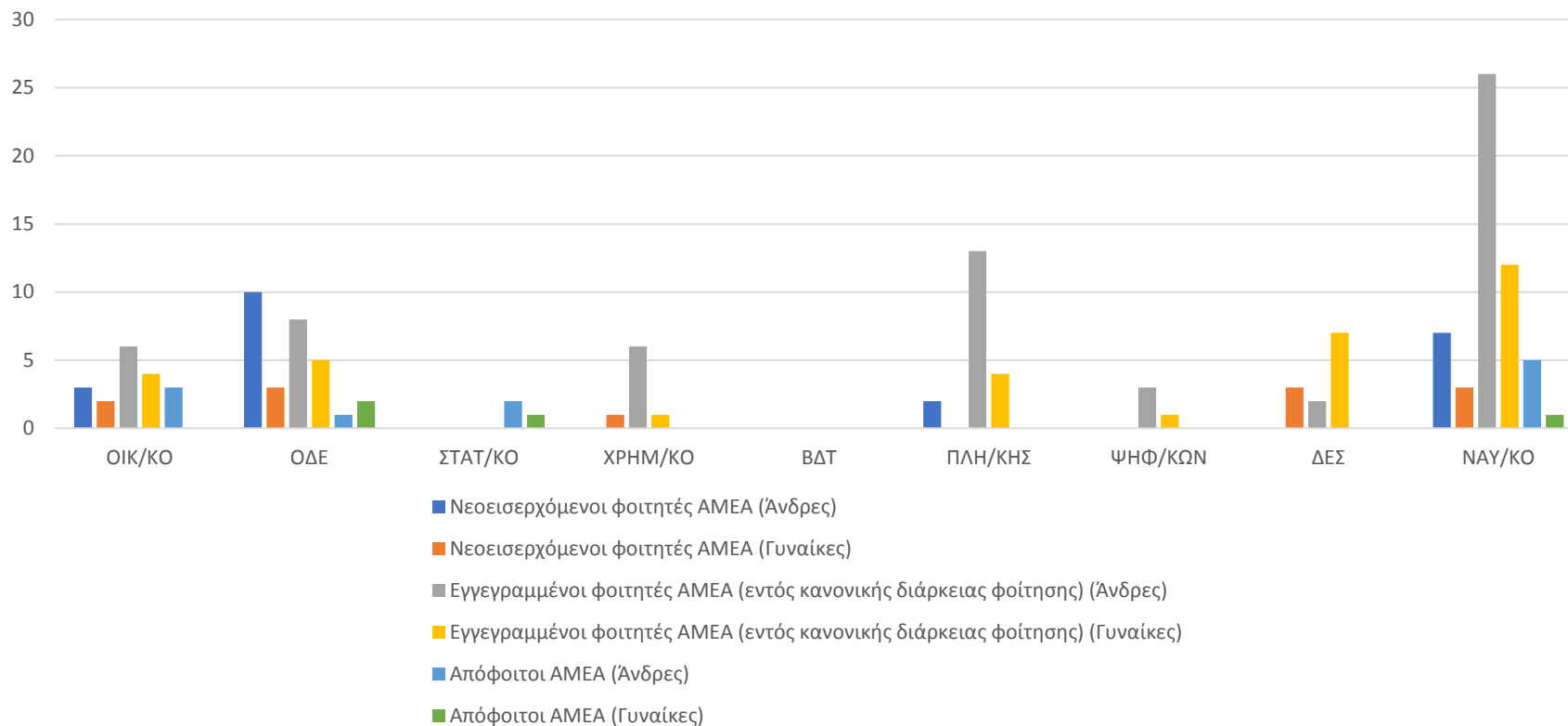


## Πλήθος φοιτητών ή αποφοίτων ΑΜΕΑ ανά κατηγορία και φύλο

ΚΑΤΗΓΟΡΙΕΣ ΑΜΕΑ ΑΝΑ ΤΜΗΜΑ ΚΑΙ ΦΥΛΟ	ΟΙΚ/Κ Ο	ΟΔ Ε	ΣΤΑΤ/Κ Ο	ΧΡΗΜ/Κ Ο	ΒΔ Τ	ΠΛΗ/ΚΗ Σ	ΨΗΦ/ΚΩ Ν	ΔΕ Σ	ΝΑΥ/Κ Ο
ΝΕΟΕΙΣΕΡΧΟΜΕΝΟΙ ΦΟΙΤΗΤΕΣ ΑΜΕΑ (ΑΝΔΡΕΣ)	3	10	0	0	0	2	0	0	7
ΝΕΟΕΙΣΕΡΧΟΜΕΝΟΙ ΦΟΙΤΗΤΕΣ ΑΜΕΑ (ΓΥΝΑΙΚΕΣ)	2	3	0	1	0	0	0	3	3
ΕΓΓΕΓΡΑΜΜΕΝΟΙ ΦΟΙΤΗΤΕΣ ΑΜΕΑ (ΕΝΤΟΣ ΚΑΝΟΝΙΚΗΣ ΔΙΑΡΚΕΙΑΣ ΦΟΙΤΗΣΗΣ) (ΑΝΔΡΕΣ)	6	8	0	6	0	13	3	2	26
ΕΓΓΕΓΡΑΜΜΕΝΟΙ ΦΟΙΤΗΤΕΣ ΑΜΕΑ (ΕΝΤΟΣ ΚΑΝΟΝΙΚΗΣ ΔΙΑΡΚΕΙΑΣ ΦΟΙΤΗΣΗΣ) (ΓΥΝΑΙΚΕΣ)	4	5	0	1	0	4	1	7	12
ΑΠΟΦΟΙΤΟΙ ΑΜΕΑ (ΑΝΔΡΕΣ)	3	1	2	0	0	0	0	0	5
ΑΠΟΦΟΙΤΟΙ ΑΜΕΑ (ΓΥΝΑΙΚΕΣ)	0	2	1	0	0	0	0	0	1



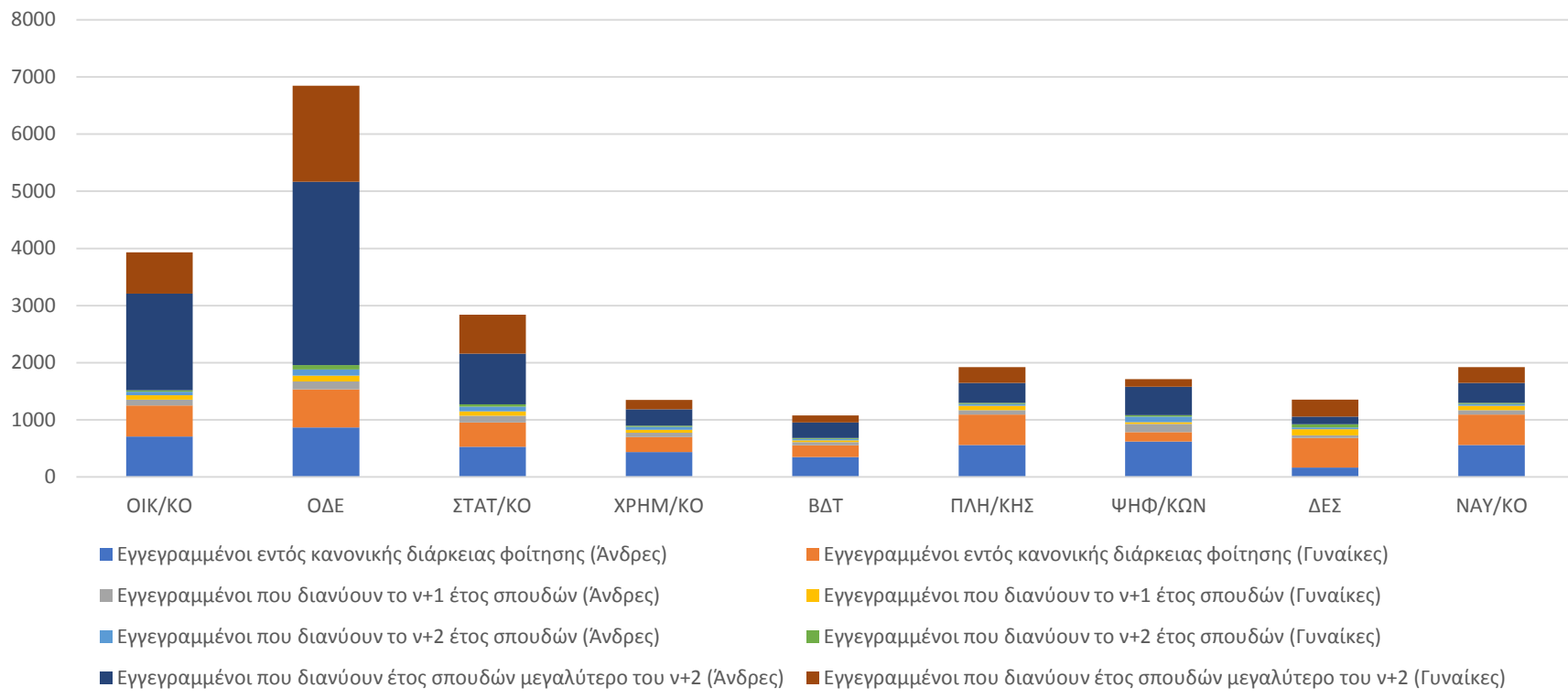
### Κατανομή ΑΜΕΑ ανά τμήμα, φύλο και κατηγορία φοίτησης



## Πλήθος εγγεγραμμένων φοιτητών ανά τμήμα και φύλο με βάση τη διάρκεια σπουδών

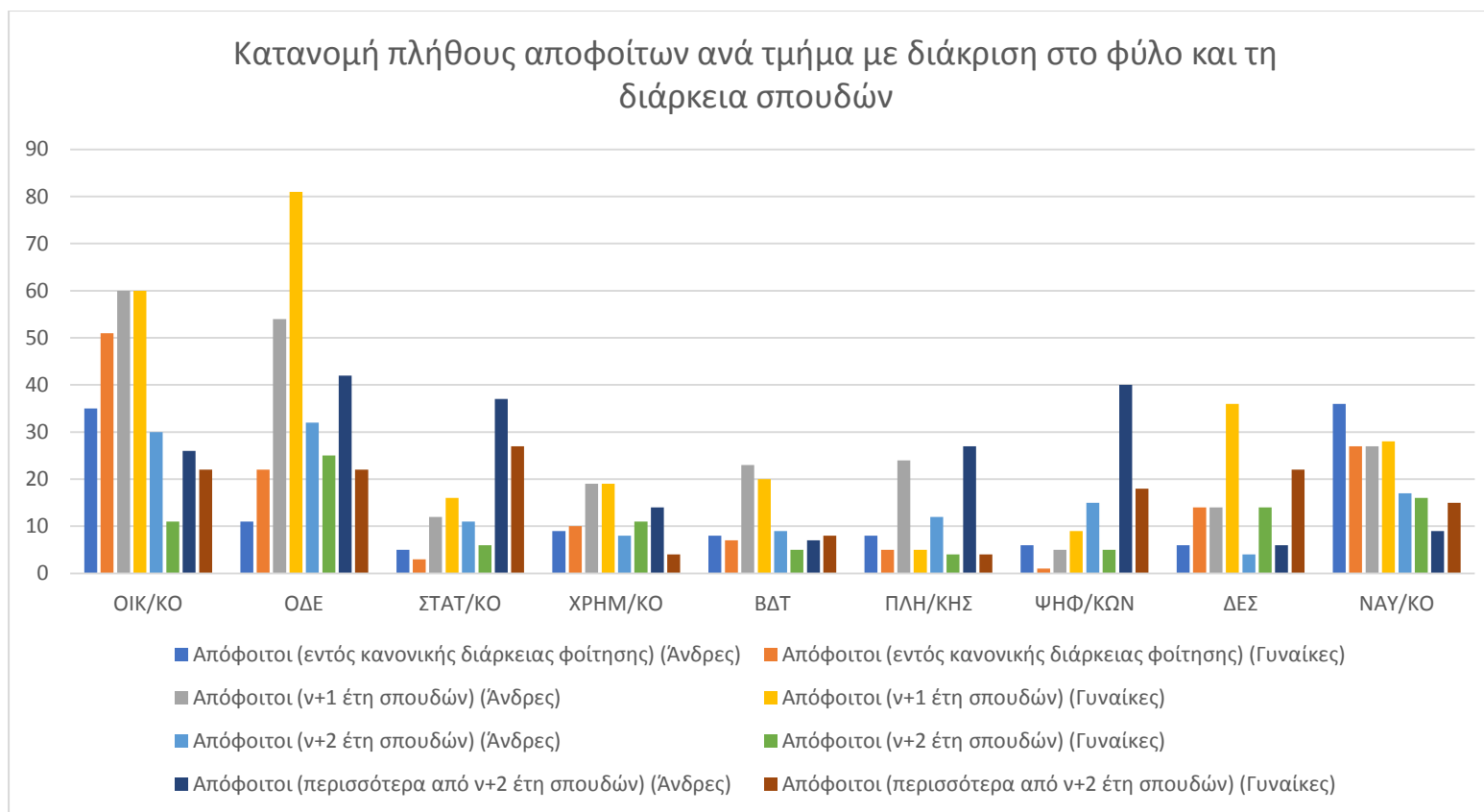
ΕΓΓ. ΦΟΙΤΗΤΕΣ ΑΝΑ ΤΜΗΜΑ ΜΕ ΒΑΣΗ ΤΟ ΦΥΛΟ ΚΑΙ ΤΗ ΔΙΑΡΚΕΙΑ ΣΠΟΥΔΩΝ ΤΟΥΣ	ΟΙΚ/ΚΟ	ΟΔΕ	ΣΤΑΤ/ΚΟ	ΧΡΗΜ/ΚΟ	ΒΔΤ	ΠΛΗ/ΚΗΣ	ΨΗΦ/ΚΩΝ	ΔΕΣ	ΝΑΥ/ΚΟ
ΕΓΓΕΓΡΑΜΜΕΝΟΙ ΕΝΤΟΣ ΚΑΝΟΝΙΚΗΣ ΔΙΑΡΚΕΙΑΣ ΦΟΙΤΗΣΗΣ (ΑΝΔΡΕΣ)	709	869	528	436	349	559	622	166	559
ΕΓΓΕΓΡΑΜΜΕΝΟΙ ΕΝΤΟΣ ΚΑΝΟΝΙΚΗΣ ΔΙΑΡΚΕΙΑΣ ΦΟΙΤΗΣΗΣ (ΓΥΝΑΙΚΕΣ)	540	663	425	264	206	534	164	516	534
ΕΓΓΕΓΡΑΜΜΕΝΟΙ ΠΟΥ ΔΙΑΝΥΟΥΝ ΤΟ Ν+1 ΕΤΟΣ ΣΠΟΥΔΩΝ (ΑΝΔΡΕΣ)	106	138	117	73	57	75	141	46	75
ΕΓΓΕΓΡΑΜΜΕΝΟΙ ΠΟΥ ΔΙΑΝΥΟΥΝ ΤΟ Ν+1 ΕΤΟΣ ΣΠΟΥΔΩΝ (ΓΥΝΑΙΚΕΣ)	77	105	80	52	29	76	32	110	76
ΕΓΓΕΓΡΑΜΜΕΝΟΙ ΠΟΥ ΔΙΑΝΥΟΥΝ ΤΟ Ν+2 ΕΤΟΣ ΣΠΟΥΔΩΝ (ΑΝΔΡΕΣ)	61	109	82	54	28	31	99	30	31
ΕΓΓΕΓΡΑΜΜΕΝΟΙ ΠΟΥ ΔΙΑΝΥΟΥΝ ΤΟ Ν+2 ΕΤΟΣ ΣΠΟΥΔΩΝ (ΓΥΝΑΙΚΕΣ)	25	75	42	17	12	22	24	53	22
ΕΓΓΕΓΡΑΜΜΕΝΟΙ ΠΟΥ ΔΙΑΝΥΟΥΝ ΕΤΟΣ ΣΠΟΥΔΩΝ ΜΕΓΑΛΥΤΕΡΟ ΤΟΥ Ν+2 (ΑΝΔΡΕΣ)	1690	3208	886	291	275	348	499	138	348
ΕΓΓΕΓΡΑΜΜΕΝΟΙ ΠΟΥ ΔΙΑΝΥΟΥΝ ΕΤΟΣ ΣΠΟΥΔΩΝ ΜΕΓΑΛΥΤΕΡΟ ΤΟΥ Ν+2 (ΓΥΝΑΙΚΕΣ)	725	1678	682	163	120	275	133	296	275
<b>ΣΥΝΟΛΟ</b>	<b>3933</b>	<b>6845</b>	<b>2842</b>	<b>1350</b>	<b>1076</b>	<b>1920</b>	<b>1714</b>	<b>1355</b>	<b>1920</b>

### Κατανομή πλήθους εγγεγραμμένων φοιτητών ανά τμήμα με διάκριση στο φύλο και τη διάρκεια σπουδών



## Εξέλιξη αριθμού αποφοίτων και διάρκεια σπουδών

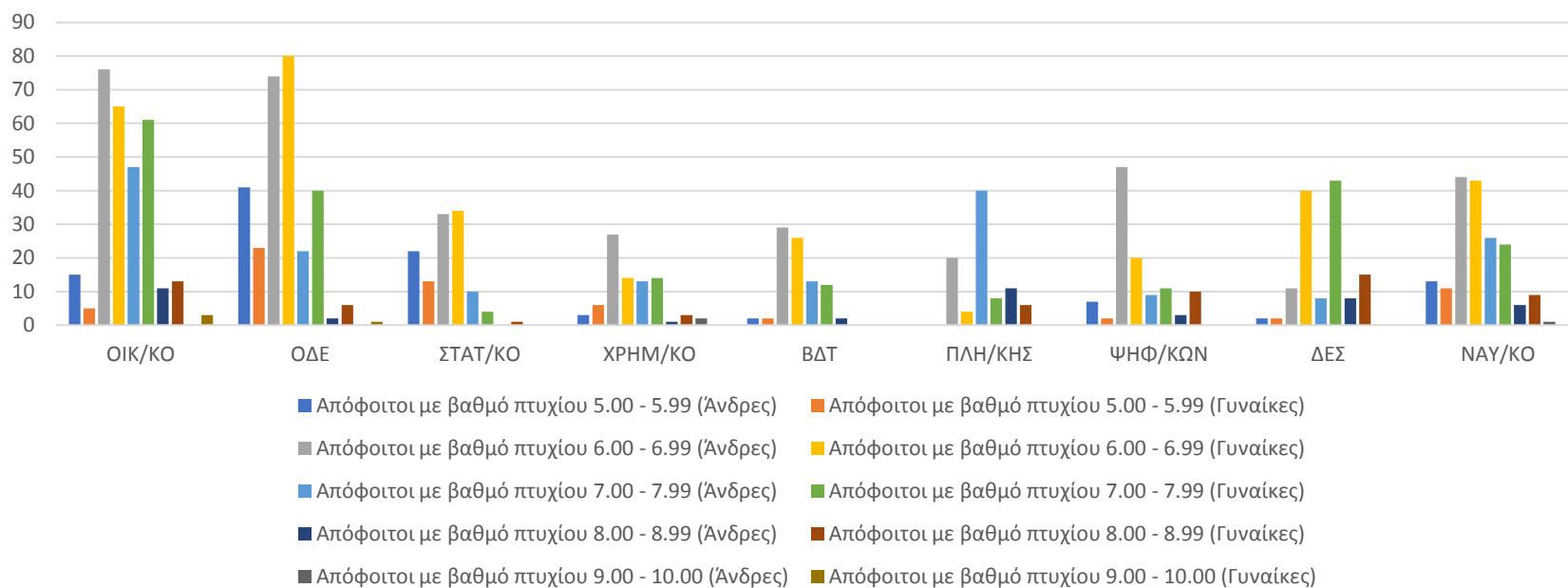
ΚΑΤΗΓΟΡΙΕΣ ΑΠΟΦΟΙΤΩΝ	ΟΙΚ/ΚΟ	ΟΔΕ	ΣΤΑΤ/ΚΟ	ΧΡΗΜ/ΚΟ	ΒΔΤ	ΠΛΗ/ΚΗΣ	ΨΗΦ/ΚΩΝ	ΔΕΣ	ΝΑΥ/ΚΟ
ΑΠΟΦΟΙΤΟΙ (ΕΝΤΟΣ ΚΑΝΟΝΙΚΗΣ ΔΙΑΡΚΕΙΑΣ ΦΟΙΤΗΣΗΣ) (ΑΝΔΡΕΣ)	35	11	5	9	8	8	6	6	36
ΑΠΟΦΟΙΤΟΙ (ΕΝΤΟΣ ΚΑΝΟΝΙΚΗΣ ΔΙΑΡΚΕΙΑΣ ΦΟΙΤΗΣΗΣ) (ΓΥΝΑΙΚΕΣ)	51	22	3	10	7	5	1	14	27
ΑΠΟΦΟΙΤΟΙ (N+1 ΕΤΗ ΣΠΟΥΔΩΝ) (ΑΝΔΡΕΣ)	60	54	12	19	23	24	5	14	27
ΑΠΟΦΟΙΤΟΙ (N+1 ΕΤΗ ΣΠΟΥΔΩΝ) (ΓΥΝΑΙΚΕΣ)	60	81	16	19	20	5	9	36	28
ΑΠΟΦΟΙΤΟΙ (N+2 ΕΤΗ ΣΠΟΥΔΩΝ) (ΑΝΔΡΕΣ)	30	32	11	8	9	12	15	4	17
ΑΠΟΦΟΙΤΟΙ (N+2 ΕΤΗ ΣΠΟΥΔΩΝ) (ΓΥΝΑΙΚΕΣ)	11	25	6	11	5	4	5	14	16
ΑΠΟΦΟΙΤΟΙ (ΠΕΡΙΣΣΟΤΕΡΑ ΑΠΟ N+2 ΕΤΗ ΣΠΟΥΔΩΝ) (ΑΝΔΡΕΣ)	26	42	37	14	7	27	40	6	9
ΑΠΟΦΟΙΤΟΙ (ΠΕΡΙΣΣΟΤΕΡΑ ΑΠΟ N+2 ΕΤΗ ΣΠΟΥΔΩΝ) (ΓΥΝΑΙΚΕΣ)	22	22	27	4	8	4	18	22	15
<b>ΣΥΝΟΛΟ</b>	<b>295</b>	<b>289</b>	<b>117</b>	<b>94</b>	<b>87</b>	<b>89</b>	<b>99</b>	<b>116</b>	<b>175</b>



Πλήθος αποφοίτων ανά τμήμα με διάκριση το διάστημα βαθμού πτυχίου και το φύλο

ΠΛΗΘΟΣ ΑΠΟΦΟΙΤΩΝ ΑΝΑ ΤΜΗΜΑ, ΦΥΛΟ ΚΑΙ ΔΙΑΣΤΗΜΑ ΒΑΘΜΟΥ ΠΤΥΧΙΟΥ	ΟΙΚ/Κ Ο	ΟΔ Ε	ΣΤΑΤ/Κ Ο	ΧΡΗΜ/Κ Ο	ΒΔ Τ	ΠΛΗ/ΚΗ Σ	ΨΗΦ/ΚΩ Ν	ΔΕ Σ	ΝΑΥ/Κ Ο
ΑΠΟΦΟΙΤΟΙ ΜΕ ΒΑΘΜΟ ΠΤΥΧΙΟΥ 5.00 - 5.99 (ΑΝΔΡΕΣ)	15	41	22	3	2	0	7	2	13
ΑΠΟΦΟΙΤΟΙ ΜΕ ΒΑΘΜΟ ΠΤΥΧΙΟΥ 5.00 - 5.99 (ΓΥΝΑΙΚΕΣ)	5	23	13	6	2	0	2	2	11
ΑΠΟΦΟΙΤΟΙ ΜΕ ΒΑΘΜΟ ΠΤΥΧΙΟΥ 6.00 - 6.99 (ΑΝΔΡΕΣ)	76	74	33	27	29	20	47	11	44
ΑΠΟΦΟΙΤΟΙ ΜΕ ΒΑΘΜΟ ΠΤΥΧΙΟΥ 6.00 - 6.99 (ΓΥΝΑΙΚΕΣ)	65	80	34	14	26	4	20	40	43
ΑΠΟΦΟΙΤΟΙ ΜΕ ΒΑΘΜΟ ΠΤΥΧΙΟΥ 7.00 - 7.99 (ΑΝΔΡΕΣ)	47	22	10	13	13	40	9	8	26
ΑΠΟΦΟΙΤΟΙ ΜΕ ΒΑΘΜΟ ΠΤΥΧΙΟΥ 7.00 - 7.99 (ΓΥΝΑΙΚΕΣ)	61	40	4	14	12	8	11	43	24
ΑΠΟΦΟΙΤΟΙ ΜΕ ΒΑΘΜΟ ΠΤΥΧΙΟΥ 8.00 - 8.99 (ΑΝΔΡΕΣ)	11	2	0	1	2	11	3	8	6
ΑΠΟΦΟΙΤΟΙ ΜΕ ΒΑΘΜΟ ΠΤΥΧΙΟΥ 8.00 - 8.99 (ΓΥΝΑΙΚΕΣ)	13	6	1	3	0	6	10	15	9
ΑΠΟΦΟΙΤΟΙ ΜΕ ΒΑΘΜΟ ΠΤΥΧΙΟΥ 9.00 - 10.00 (ΑΝΔΡΕΣ)	0	0	0	2	0	0	0	0	1
ΑΠΟΦΟΙΤΟΙ ΜΕ ΒΑΘΜΟ ΠΤΥΧΙΟΥ 9.00 - 10.00 (ΓΥΝΑΙΚΕΣ)	3	1	0	0	0	0	0	0	0
<b>ΣΥΝΟΛΟ</b>	<b>296</b>	<b>289</b>	<b>117</b>	<b>83</b>	<b>86</b>	<b>89</b>	<b>109</b>	<b>129</b>	<b>177</b>

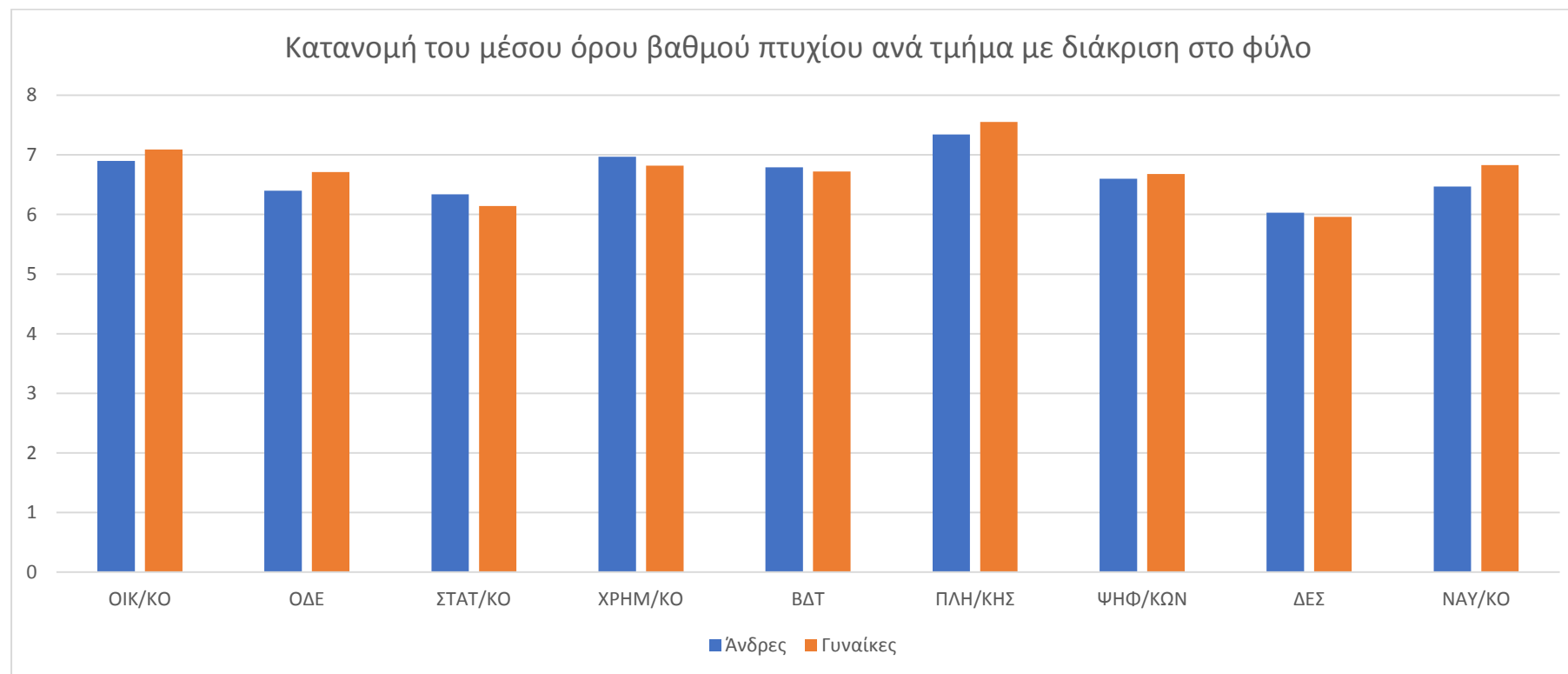
### Κατανομή πλήθους αποφοίτων ανά τμήμα με διάκριση στο φύλο και το διάστημα βαθμού πτυχίου



### Μέσος όρος πτυχίου ανά τμήμα

**ΜΕΣΟΣ ΟΡΟΣ ΒΑΘΜΟΥ ΠΤΥΧΙΟΥ ΜΕ ΔΙΑΚΡΙΣΗ ΦΥΛΟΥ**

	ΟΙΚ/ΚΟ	ΟΔΕ	ΣΤΑΤ/ΚΟ	ΧΡΗΜ/ΚΟ	ΒΔΤ	ΠΛΗ/ΚΗΣ	ΨΗΦ/ΚΩΝ	ΔΕΣ	ΝΑΥ/ΚΟ
<b>ΑΝΔΡΕΣ</b>	6,9	6,4	6,34	6,97	6,79	7,34	6,6	6,03	6,47
<b>ΓΥΝΑΙΚΕΣ</b>	7,1	6,71	6,14	6,82	6,72	7,55	6,68	5,96	6,83





## Συμμετοχή φοιτητών στην πρακτική άσκηση

<b>ΤΜΗΜΑ</b>	<b>ΠΛΗΘΟΣ ΣΥΜΜΕΤΕΧΟΝΤΩΝ ΦΟΙΤΗΤΩΝ</b>
<b>ΔΙΕΘΝΩΝ &amp; ΕΥΡΩΠΑΪΚΩΝ ΣΠΟΥΔΩΝ</b>	25
<b>ΟΙΚΟΝΟΜΙΚΗΣ ΕΠΙΣΤΗΜΗΣ</b>	53
<b>ΟΡΓΑΝΩΣΗΣ &amp; ΔΙΟΙΚΗΣΗΣ ΕΠΙΧΕΙΡΗΣΕΩΝ</b>	79
<b>ΒΙΟΜΗΧΑΝΙΚΗΣ ΔΙΟΙΚΗΣΗΣ &amp; ΤΕΧΝΟΛΟΓΙΑΣ</b>	22
<b>ΝΑΥΤΙΛΙΑΚΩΝ ΣΠΟΥΔΩΝ</b>	37
<b>ΣΤΑΤΙΣΤΙΚΗΣ &amp; ΑΣΦΑΛΙΣΤΙΚΗΣ ΕΠΙΣΤΗΜΗΣ</b>	31
<b>ΧΡΗΜΑΤΟΟΙΚΟΝΟΜΙΚΗΣ &amp; ΤΡΑΠΕΖΙΚΗΣ ΔΙΟΙΚΗΤΙΚΗΣ</b>	25
<b>ΠΛΗΡΟΦΟΡΙΚΗΣ</b>	18
<b>ΨΗΦΙΑΚΩΝ ΣΥΣΤΗΜΑΤΩΝ</b>	25

