

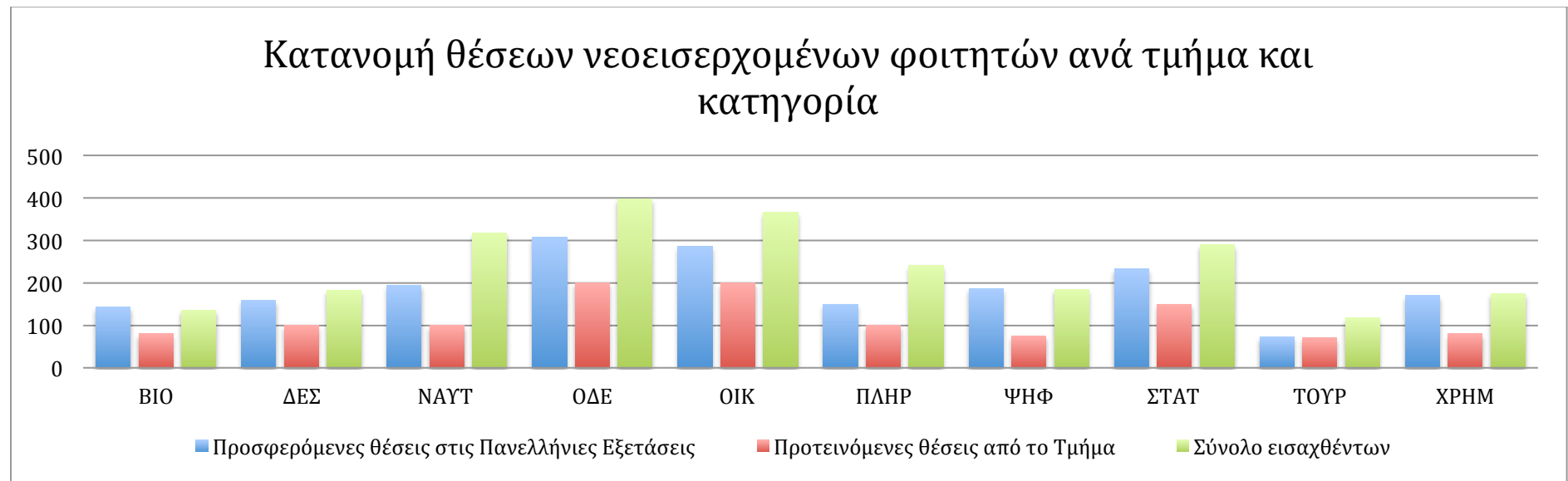
ΑΝΑΛΥΣΗ ΓΕΝΙΚΩΝ ΣΤΟΙΧΕΙΩΝ ΑΚΑΔΗΜΑΪΚΟΥ ΕΤΟΥΣ 2018 – 2019



Κατηγορίες θέσεων νεοεισερχομένων φοιτητών.....	3
Πλήθος νεοεισαχθέντων φοιτητών ανά τμήμα, κατηγορία και φύλο	4
Αλλοδαποί φοιτητές και φοιτήτριες.....	6
Πλήθος φοιτητών ή αποφοίτων ΑΜΕΑ ανά τμήμα, κατηγορία και φύλο	8
Πλήθος εγγεγραμμένων φοιτητών ανά τμήμα και φύλο με βάση τη διάρκεια σπουδών.....	10
Εξέλιξη αριθμού αποφοίτων και διάρκεια σπουδών.....	12
Μέσος όρος πτυχίου ανά τμήμα.....	14
Συμμετοχή φοιτητών σε πρακτική άσκηση.....	15

Κατηγορίες θέσεων νεοεισερχομένων φοιτητών

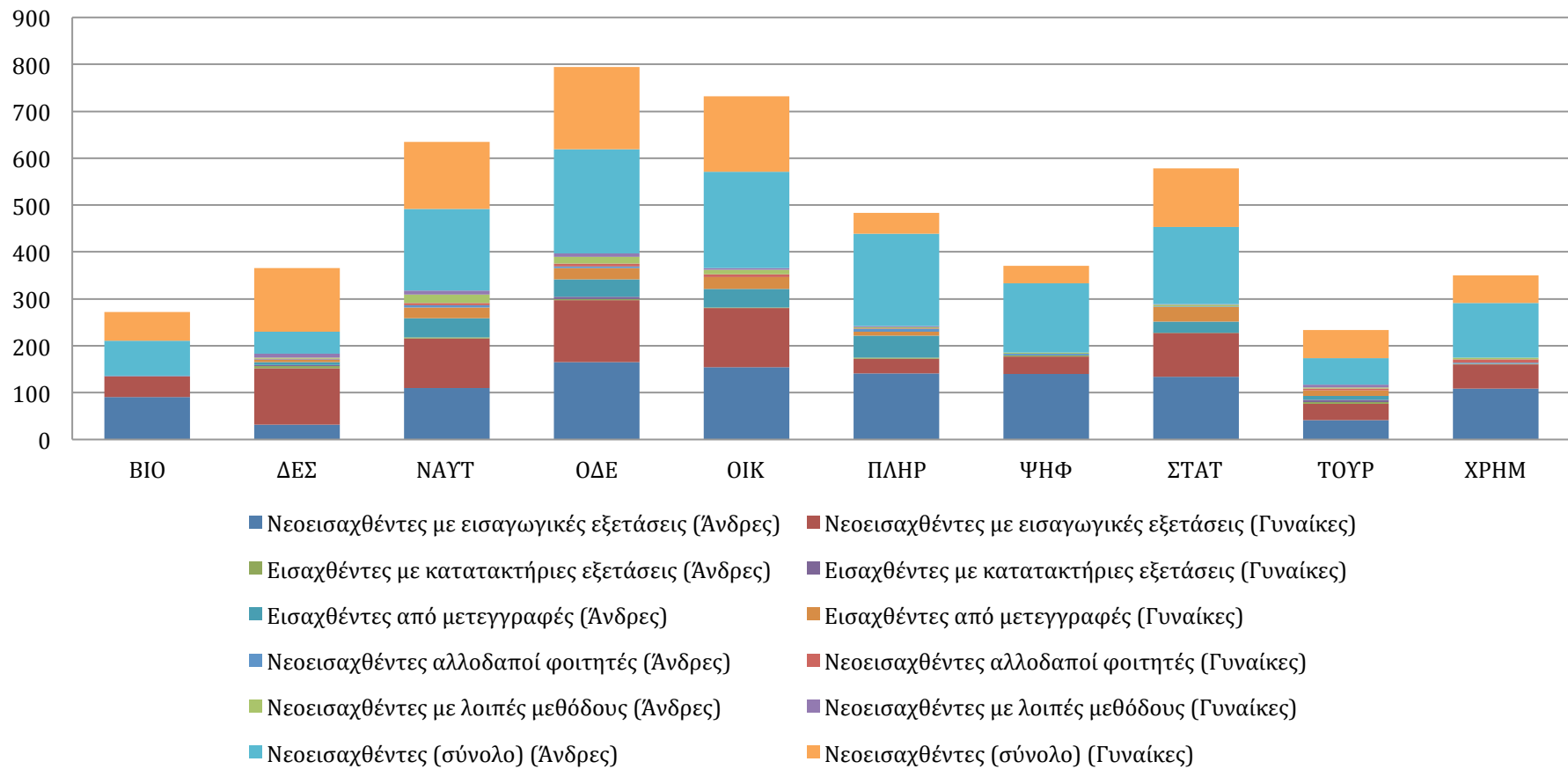
Τίτλος	ΒΙΟ	ΔΕΣ	ΝΑΥΤ	ΟΔΕ	ΟΙΚ	ΠΛΗΡ	ΨΗΦ	ΣΤΑΤ	ΤΟΥΡ	ΧΡΗΜ
Προσφερόμενες θέσεις στις Πανελλήνιες Εξετάσεις	143	159	195	307	286	150	186	233	73	170
Προτεινόμενες θέσεις από το Τμήμα	80	100	100	200	200	100	75	150	70	80
Σύνολο εισαχθέντων	136	183	317	397	366	241	185	289	117	175



Πλήθος νεοεισαχθέντων φοιτητών ανά τμήμα, κατηγορία και φύλο

Τίτλος	ΒΙΟ	ΔΕΣ	ΝΑΥΤ	ΟΔΕ	ΟΙΚ	ΠΛΗΡ	ΨΗΦ	ΣΤΑΤ	ΤΟΥΡ	ΧΡΗΜ
Νεοεισαχθέντες με εισαγωγικές εξετάσεις (Άνδρες)	90	32	110	165	154	141	140	134	41	108
Νεοεισαχθέντες με εισαγωγικές εξετάσεις (Γυναίκες)	45	120	106	132	126	31	37	93	35	52
Εισαχθέντες με κατατακτήριες εξετάσεις (Άνδρες)	0	5	2	3	2	2	3	1	4	1
Εισαχθέντες με κατατακτήριες εξετάσεις (Γυναίκες)	0	2	0	4	0	0	0	0	4	0
Εισαχθέντες από μετεγγραφές (Άνδρες)	0	6	41	37	39	48	0	24	9	0
Εισαχθέντες από μετεγγραφές (Γυναίκες)	0	5	23	25	25	8	0	31	12	0
Νεοεισαχθέντες αλλοδαποί φοιτητές (Άνδρες)	1	1	4	3	0	6	3	1	0	3
Νεοεισαχθέντες αλλοδαποί φοιτητές (Γυναίκες)	0	1	5	6	6	1	0	0	4	7
Νεοεισαχθέντες με λοιπές μεθόδους (Άνδρες)	0	3	18	14	10	2	2	4	2	4
Νεοεισαχθέντες με λοιπές μεθόδους (Γυναίκες)	0	8	8	8	4	3	0	1	6	0
Νεοεισαχθέντες (σύνολο) (Άνδρες)	75	47	175	222	205	197	148	164	56	116
Νεοεισαχθέντες (σύνολο) (Γυναίκες)	61	136	142	175	161	44	37	125	61	59

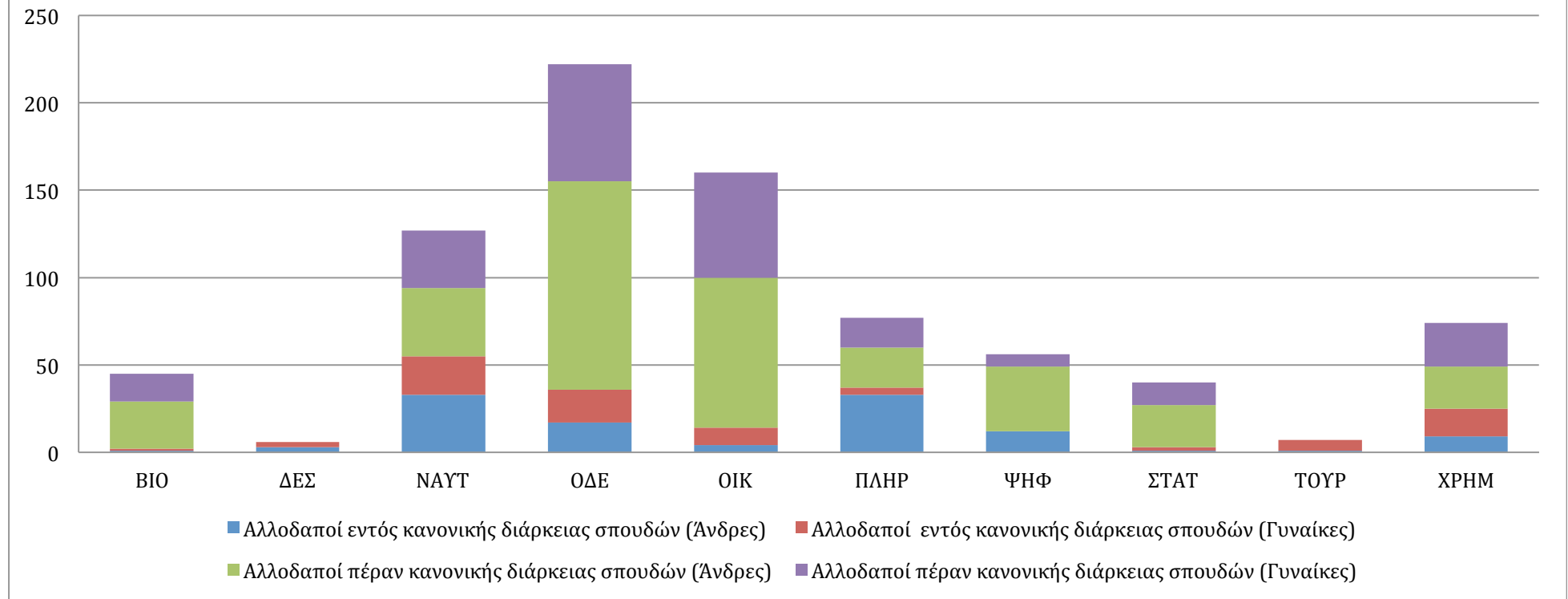
Κατανομή πλήθους νεοεισερχόμενων φοιτητών ανά τμήμα, κατηγορία και φύλο



Αλλοδαποί φοιτητές και φοιτήτριες

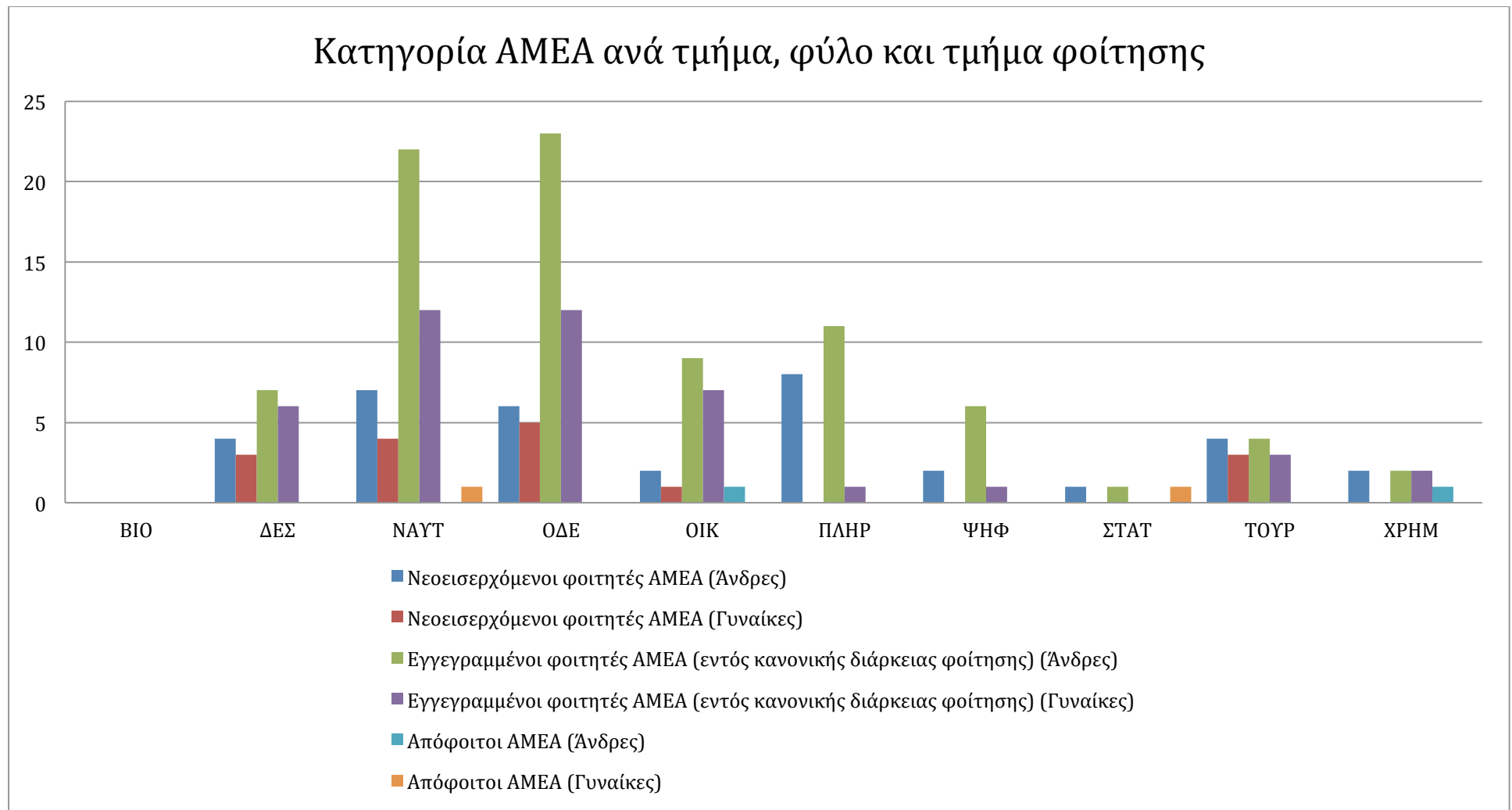
Τίτλος	ΒΙΟ	ΔΕΣ	ΝΑΥΤ	ΟΔΕ	ΟΙΚ	ΠΛΗΡ	ΨΗΦ	ΣΤΑΤ	ΤΟΥΡ	ΧΡΗΜ
Αλλοδαποί εντός κανονικής διάρκειας σπουδών (Άνδρες)	1	3	33	17	4	33	12	1	1	9
Αλλοδαποί εντός κανονικής διάρκειας σπουδών (Γυναίκες)	1	3	22	19	10	4	0	2	6	16
Αλλοδαποί πέραν κανονικής διάρκειας σπουδών (Άνδρες)	27	0	39	119	86	23	37	24	0	24
Αλλοδαποί πέραν κανονικής διάρκειας σπουδών (Γυναίκες)	16	0	33	67	60	17	7	13	0	25
Σύνολο	45	6	127	222	160	77	56	40	7	74

Κατανομή αλλοδαπών φοιτητών ανά τμήμα και φύλο με βάση τη διάρκεια σπουδών τους



Πλήθος φοιτητών ή αποφοίτων ΑΜΕΑ ανά τμήμα, κατηγορία και φύλο

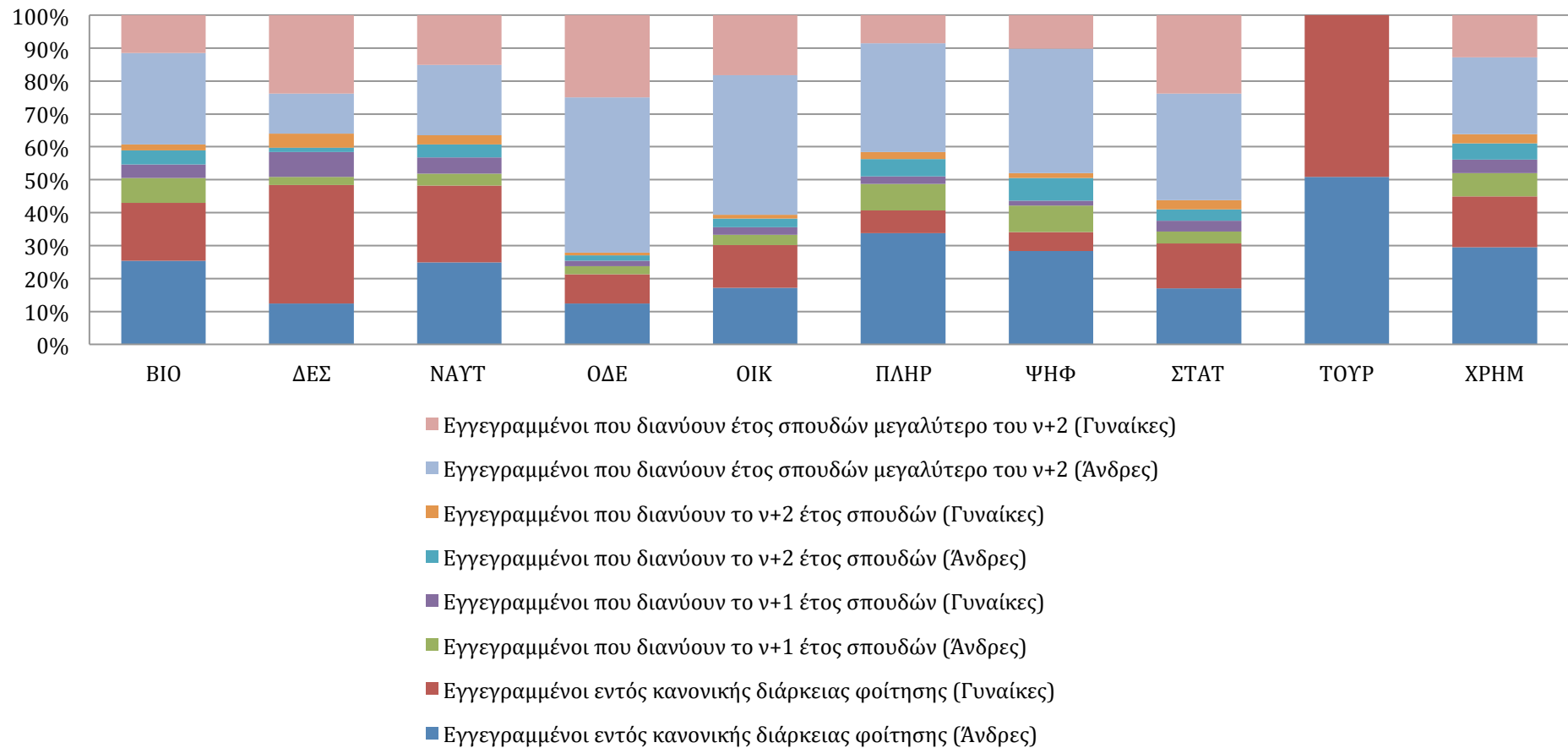
Τίτλος	ΒΙΟ	ΔΕΣ	ΝΑΥΤ	ΟΔΕ	ΟΙΚ	ΠΛΗΡ	ΨΗΦ	ΣΤΑΤ	ΤΟΥΡ	ΧΡΗΜ
Νεοεισερχόμενοι φοιτητές ΑΜΕΑ (Άνδρες)	0	4	7	6	2	8	2	1	4	2
Νεοεισερχόμενοι φοιτητές ΑΜΕΑ (Γυναίκες)	0	3	4	5	1	0	0	0	3	0
Εγγεγραμμένοι φοιτητές ΑΜΕΑ (εντός κανονικής διάρκειας φοίτησης) (Άνδρες)	0	7	22	23	9	11	6	1	4	2
Εγγεγραμμένοι φοιτητές ΑΜΕΑ (εντός κανονικής διάρκειας φοίτησης) (Γυναίκες)	0	6	12	12	7	1	1	0	3	2
Απόφοιτοι ΑΜΕΑ (Άνδρες)	0	0	0	0	1	0	0	0	0	1
Απόφοιτοι ΑΜΕΑ (Γυναίκες)	0	0	1	0	0	0	0	1	0	0
Σύνολο	0	20	46	46	20	20	9	3	14	7



Πλήθος εγγεγραμμένων φοιτητών ανά τμήμα και φύλο με βάση τη διάρκεια σπουδών

Τίτλος	ΒΙΟ	ΔΕΣ	ΝΑΥΤ	ΟΔΕ	ΟΙΚ	ΠΛΗΡ	ΨΗΦ	ΣΤΑΤ	ΤΟΥΡ	ΧΡΗΜ
Εγγεγραμμένοι εντός κανονικής διάρκειας φοίτησης (Άνδρες)	294	177	543	854	709	672	539	507	109	426
Εγγεγραμμένοι εντός κανονικής διάρκειας φοίτησης (Γυναίκες)	205	518	506	617	537	140	110	407	105	221
Εγγεγραμμένοι που διανύουν το ν+1 έτος σπουδών (Άνδρες)	87	34	82	174	133	160	153	109	0	103
Εγγεγραμμένοι που διανύουν το ν+1 έτος σπουδών (Γυναίκες)	48	108	105	108	92	44	26	97	0	59
Εγγεγραμμένοι που διανύουν το ν+2 έτος σπουδών (Άνδρες)	50	19	88	119	110	105	134	102	0	71
Εγγεγραμμένοι που διανύουν το ν+2 έτος σπουδών (Γυναίκες)	21	61	59	58	44	44	27	82	0	39
Εγγεγραμμένοι που διανύουν έτος σπουδών μεγαλύτερο του ν+2 (Άνδρες)	321	176	464	3270	1756	659	719	969	0	336
Εγγεγραμμένοι που διανύουν έτος σπουδών μεγαλύτερο του ν+2 (Γυναίκες)	134	341	331	1725	753	170	193	708	0	185
Σύνολο	1160	1434	2178	6925	4134	1994	1901	2981	214	1440

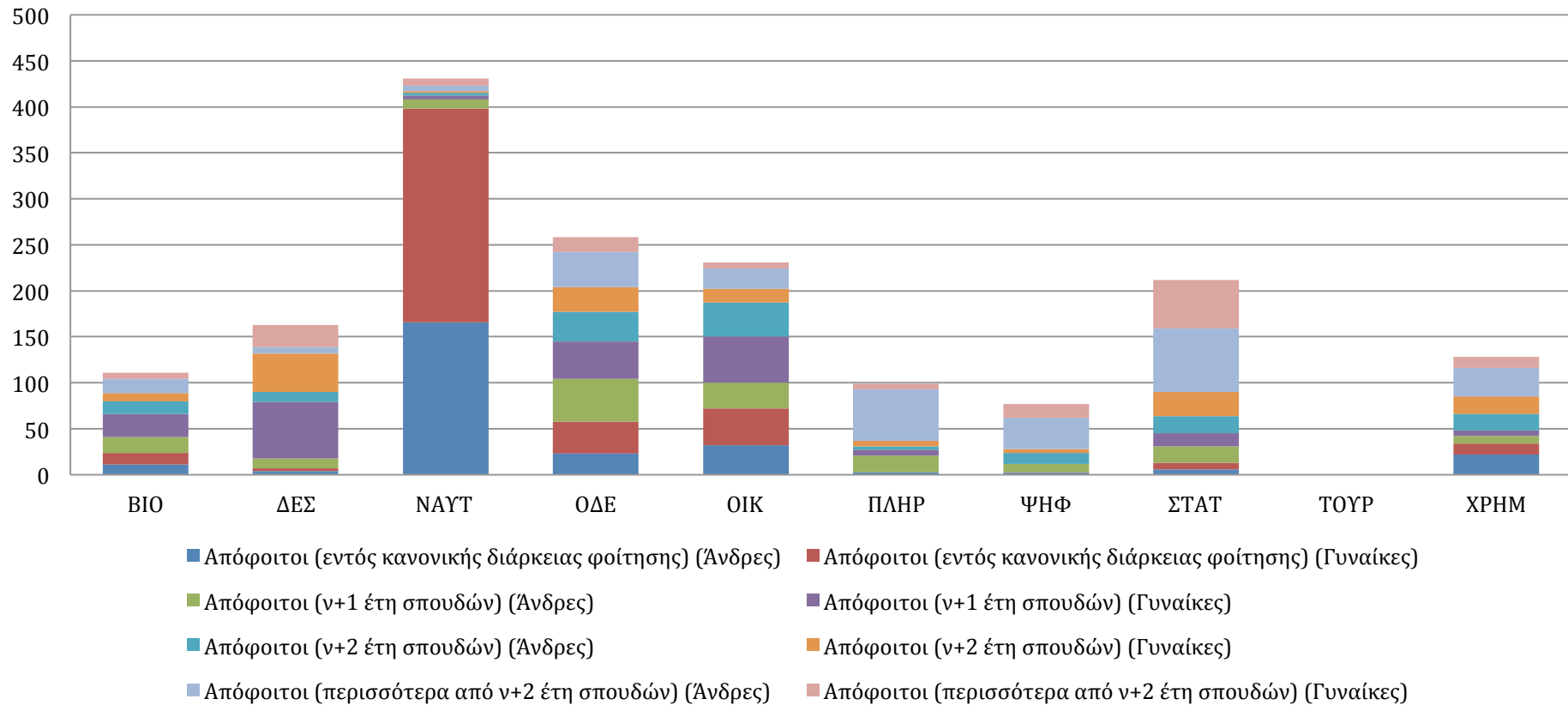
Κατανομή πλήθους εγγεγραμμένων φοιτητών ανά τμήμα και φύλο με βάση τη διάρκεια σπουδών



Εξέλιξη αριθμού αποφοίτων και διάρκεια σπουδών

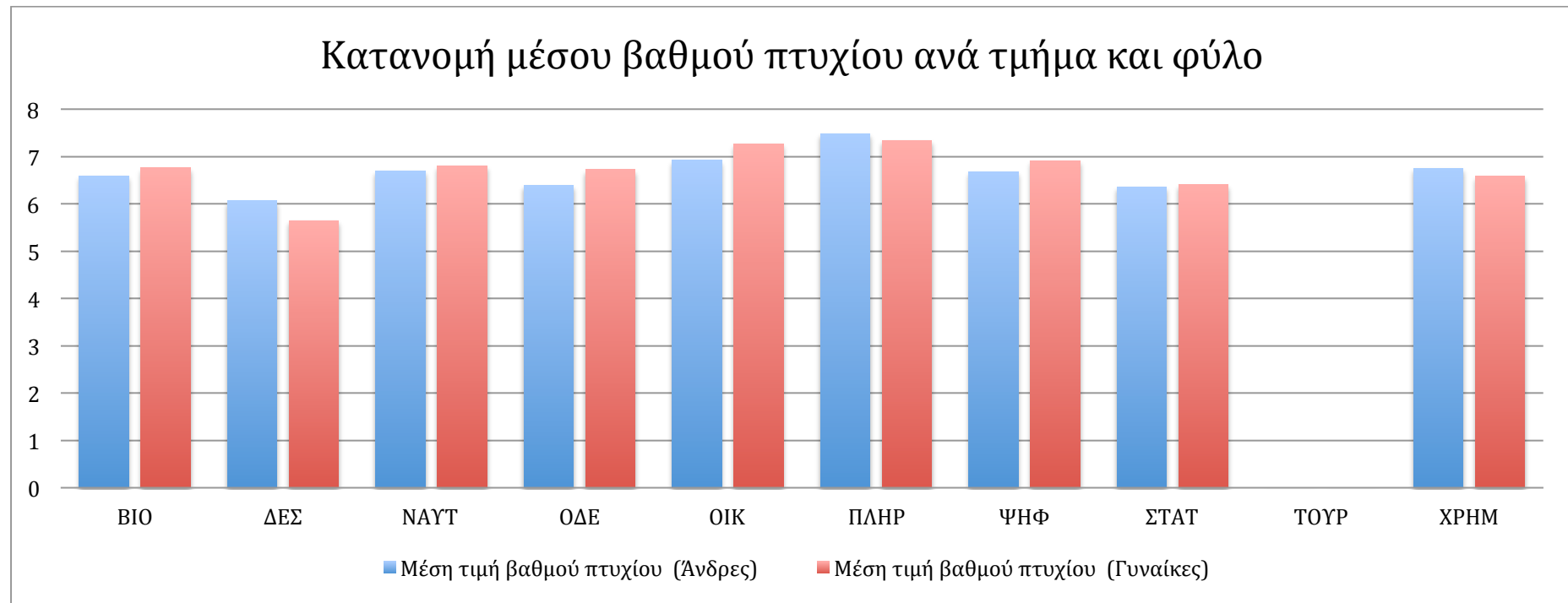
Τίτλος	ΒΙΟ	ΔΕΣ	ΝΑΥΤ	ΟΔΕ	ΟΙΚ	ΠΛΗΡ	ΨΗΦ	ΣΤΑΤ	ΤΟΥΡ	ΧΡΗΜ
Απόφοιτοι (εντός κανονικής διάρκειας φοίτησης) (Άνδρες)	11	4	166	23	32	3	2	6	0	22
Απόφοιτοι (εντός κανονικής διάρκειας φοίτησης) (Γυναίκες)	13	3	232	35	40	0	1	7	0	12
Απόφοιτοι (ν+1 έτη σπουδών) (Άνδρες)	17	11	10	46	28	18	9	18	0	8
Απόφοιτοι (ν+1 έτη σπουδών) (Γυναίκες)	25	61	4	41	50	6	0	14	0	6
Απόφοιτοι (ν+2 έτη σπουδών) (Άνδρες)	14	11	3	32	37	4	12	19	0	18
Απόφοιτοι (ν+2 έτη σπουδών) (Γυναίκες)	9	42	2	27	15	6	4	26	0	19
Απόφοιτοι (περισσότερα από ν+2 έτη σπουδών) (Άνδρες)	15	7	6	38	22	56	34	69	0	31
Απόφοιτοι (περισσότερα από ν+2 έτη σπουδών) (Γυναίκες)	7	24	8	16	7	6	15	53	0	12
Σύνολο	111	163	431	258	231	99	77	212	0	128

Κατανομή πλήθους αποφοίτων ανά τμήμα με διάκριση στο φύλο και τη διάρκεια σπουδών



Μέσος όρος πτυχίου ανά τμήμα

Τίτλος	ΒΙΟ	ΔΕΣ	ΝΑΥΤ	ΟΔΕ	ΟΙΚ	ΠΛΗΡ	ΨΗΦ	ΣΤΑΤ	ΤΟΥΡ	ΧΡΗΜ
Μέση τιμή βαθμού πτυχίου (Άνδρες)	6,59	6,06	6,7	6,39	6,92	7,48	6,68	6,36	ΜΗ ΔΙΑΘΕΣΙΜΑ ΣΤΟΙΧΕΙΑ	6,75
Μέση τιμή βαθμού πτυχίου (Γυναίκες)	6,76	5,64	6,8	6,72	7,26	7,34	6,91	6,4	ΜΗ ΔΙΑΘΕΣΙΜΑ ΣΤΟΙΧΕΙΑ	6,58



Συμμετοχή φοιτητών σε πρακτική άσκηση

Τίτλος	ΒΙΟ	ΔΕΣ	ΝΑΥΤ	ΟΔΕ	ΟΙΚ	ΠΛΗΡ	ΨΗΦ	ΣΤΑΤ	ΤΟΥΡ	ΧΡΗΜ
Φοιτητές που ολοκλήρωσαν την πρακτική άσκηση	58	64	80	102	87	39	29	45	0	98

